



**НЕФТЕСТРОЙ  
ПРОЕКТ**

**Российская Федерация  
Общество с ограниченной  
ответственностью  
«НефтеСтрой Проект»**

**Заказчик: ООО «Газпромнефть-Оренбург»**

## **ПРОЕКТ ПЛАНИРОВКИ ТЕРРИТОРИИ**

**ВУ ОНГКМ. Нефтегазосборный трубопровод от КУ К-1526  
до КУ К-19**

на территории Оренбургской области, Оренбургского  
района, Ивановского с/с.

**Раздел 3. «Материалы по обоснованию проекта  
планировки территории. Графическая часть»  
Раздел 4. «Материалы по обоснованию проекта  
планировки территории. Пояснительная записка.»**

Главный инженер

Главный инженер проекта



А.Я. Клюев

Д.В. Мирошников

№	Наименование	Стр.
1	2	3
<b>Раздел 3. «Материалы по обоснованию проекта планировки территории. Графическая часть»</b>		
1	Схема расположения элементов планировочной структуры (территории, занятых линейными объектами и (или) предназначенных для размещения линейных объектов)	-
2	Схема использования территории в период подготовки проекта планировки территории	-
3	Схема границ зон с особыми условиями использования территорий	-
4	Схема конструктивных и планировочных решений границ территорий, подверженных риску возникновения чрезвычайных ситуаций природного и техногенного характера территории	-
<b>Раздел 4. «Материалы по обоснованию проекта планировки территории. Пояснительная записка»</b>		
1	Описание природно-климатических условий территории, в отношении которой разрабатывается проект планировки территории	-
2	Обоснование определения границ зон планируемого размещения линейных объектов	-
3	Обоснование определения границ зон планируемого размещения линейных объектов, подлежащих переносу (переустройству) из зон планируемого размещения линейных объектов	-
4	Обоснование определения предельных параметров застройки территории в границах зон планируемого размещения объектов капитального строительства, входящих в состав линейных объектов	-
5	Ведомость пересечения границ зон планируемого размещения линейного объекта (объектов) с сохраняемыми объектами капитального строительства (здание, строение, сооружение, объект, строительство которого не завершено), существующими и строящимися на момент подготовки проекта планировки территории	-
6	Ведомость пересечения границ зон планируемого размещения линейного объекта (объектов) с объектами капитального строительства, строительство которых запланировано в соответствии с ранее утвержденной документацией по планировке территории	-
7	Ведомость пересечения границ зон планируемого размещения линейного объекта (объектов) с водными объектами (в том числе с водотоками, водоемами, болотами и т.д.)	-

Инд. №	Подп. и дата	Взам. инв.

Изм.	Кол.уч	Лист	№ док.	Подп.	Дата	<b>Содержание</b>	Лист
							2

**Приложение**

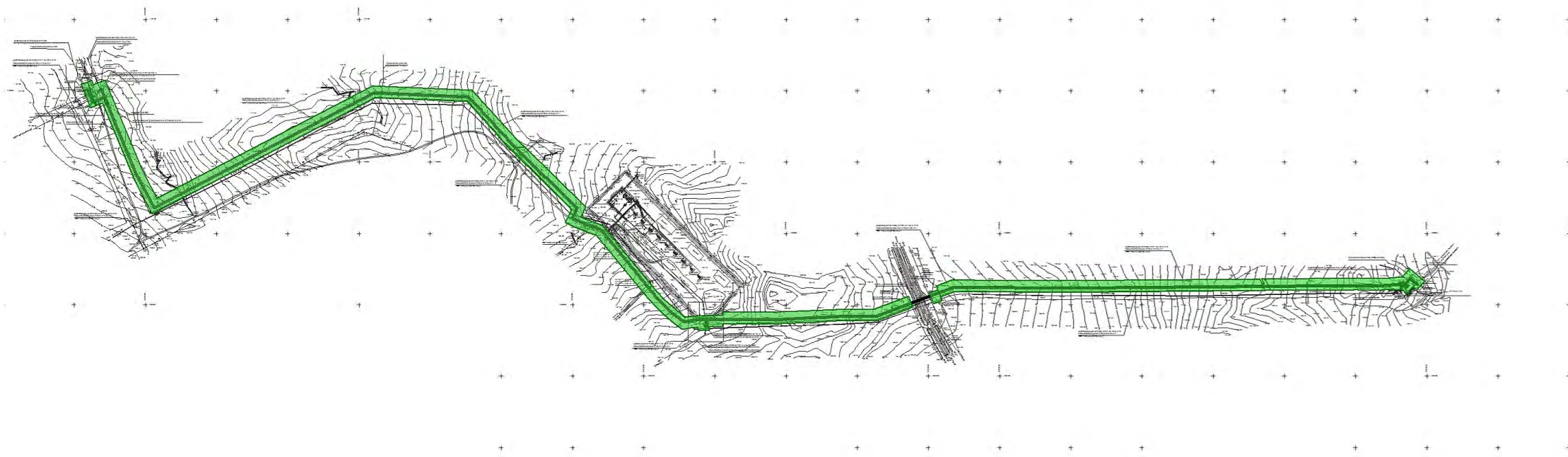
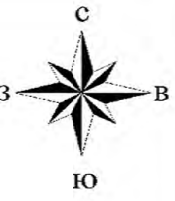
1	Материалы и результаты инженерных изысканий, используемые при подготовке проекта планировки территории, с приложением документов, подтверждающих соответствие лиц, выполнивших инженерные изыскания, требованиям части 2 статьи 47 Градостроительного кодекса Российской Федерации	на диске CD-R
2	Программа и задание на проведение инженерных изысканий, используемые при подготовке проекта планировки территории	
3	Копия постановления Администрации муниципального образования Оренбургский район Оренбургской области №1697-п от 06.08.2019 «О принятии решения о подготовке документации по планировке территории в составе проекта планировки и проекта межевания территории для размещения объекта: « ВУ ОНГКМ. Нефтегазосборный трубопровод от КУ К-1526 до КУ К-19», расположенного в границах муниципального образования Ивановский сельсовет Оренбургского района, Оренбургской области»	

Инд. №	Подп. и дата	Взам. инв.

Изм.	Кол.уч	Лист	№ док.	Подп.	Дата




**Содержание**

Оренбургская область,  
Оренбургский район  
Ивановский сельсовет

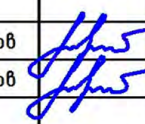


Оренбургская область,  
г. Оренбург, п. Бердянка

Условные обозначения:

-  граница территории, в отношении которой осуществляется подготовка проекта планировки территории
-  границы зон планируемого размещения линейных объектов
-  граница сельсовета

Примечание: Границы зон планируемого размещения линейных объектов, подлежащих переносу (переустройству) из зон планируемого размещения линейных объектов отсутствуют.

						Заказчик: ООО «Газпромнефть-Оренбург» Наименование работ: "ВУ ОНГКМ. Нефтегазосборный трубопровод от КЧ К-1526 до КЧ К-19" Местоположение: Оренбургская область, Оренбургский район, Ивановский сельсовет			
Изм.	Кол.уч	Лист	№ док.	Подпись	Дата	Раздел 3. Материалы по обоснованию проекта планировки территории Графическая часть	Стадия	Лист	Листов
							П	1	1
						Схема расположения элементов планировочной структуры М 1:10 000	ООО «НефтеСтрой Проект» г. Самара 2019 год		

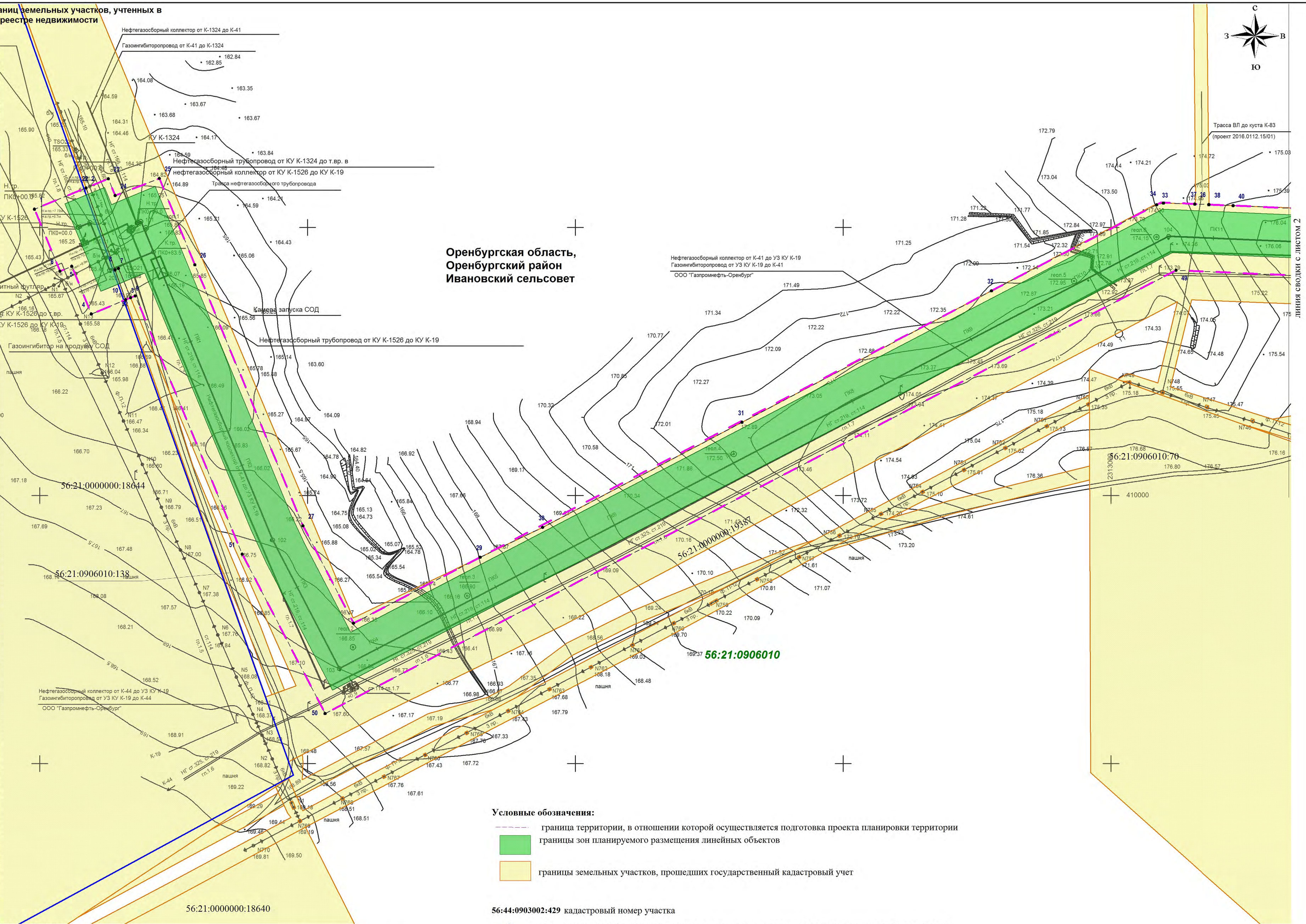


Каталог координат характерных точек границ земельных участков, учтенных в Едином государственном реестре недвижимости

Table with columns: Назв. точки, Координаты (X, Y), Расстояние, Дирекционный угол. Contains data for land plots with IDs 56:21:000000:18644, 56:21:0906010:138, 56:21:000000:19387, and 56:21:0906010:84.

Table with columns: Назв. точки, Координаты (X, Y), Расстояние, Дирекционный угол. Contains data for land plots with IDs 56:21:0906010:84, 56:21:000000:18158, and 56:21:000000:18639.

Table with columns: Назв. точки, Координаты (X, Y), Расстояние, Дирекционный угол. Contains data for land plots with IDs 56:21:000000:18639, 56:21:000000:19209, and 56:21:000000:18639.

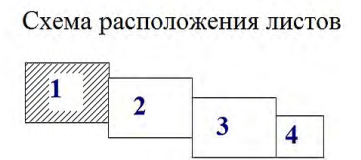


Оренбургская область,  
Оренбургский район  
Ивановский сельсовет

Условные обозначения:

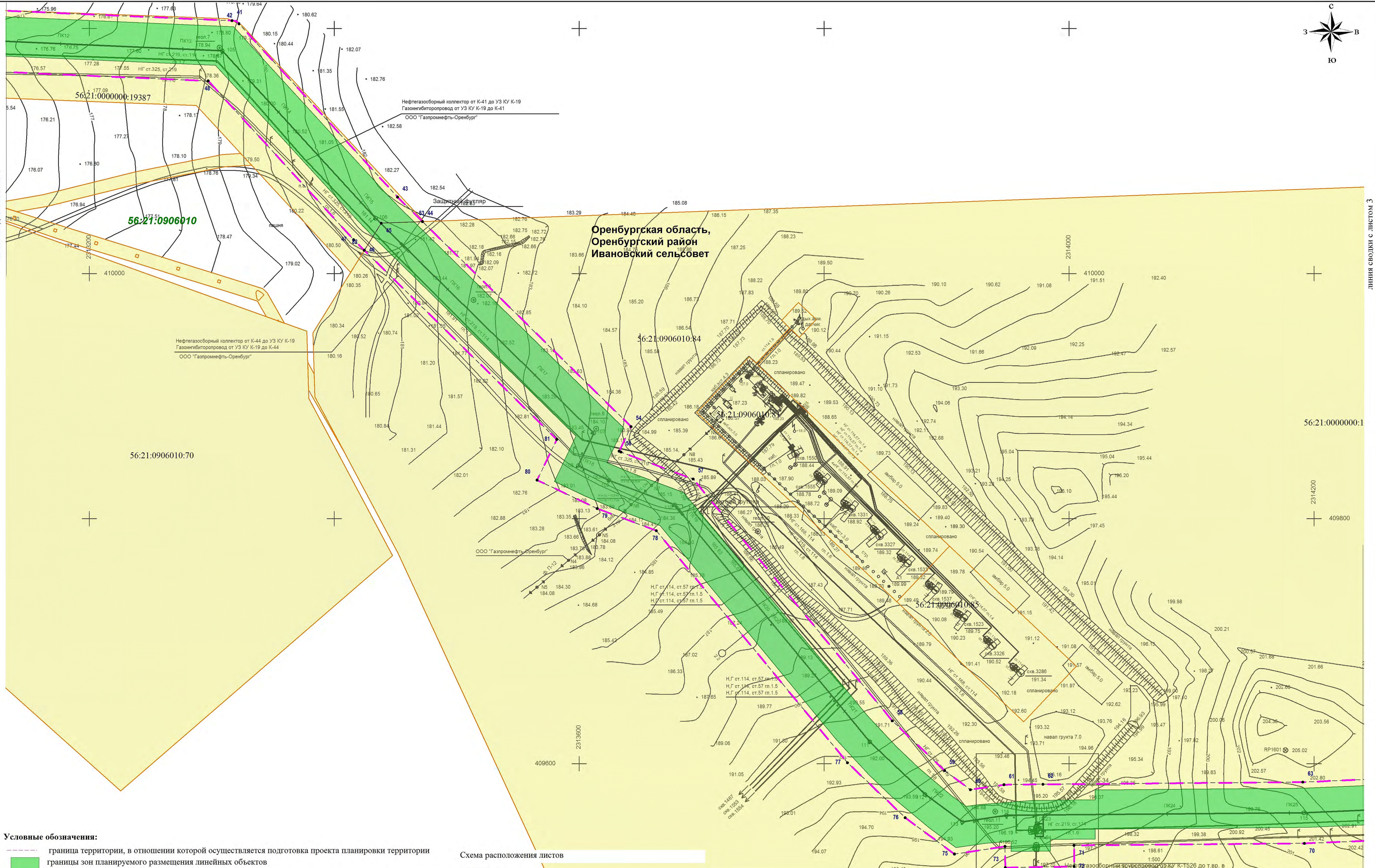
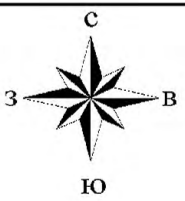
- граница территории, в отношении которой осуществляется подготовка проекта планировки территории
- [Green fill] границы зон планируемого размещения линейных объектов
- [Yellow fill] границы земельных участков, прошедших государственный кадастровый учет
- 56:44:0903002:429 кадастровый номер участка
- 2 номер характерной точки границ земельных участков, прошедших государственный кадастровый учет
- граница сельсовета
- границы кадастровых кварталов
- 56:44:2205004 кадастровый номер квартала

Тризмечание: Границы зон планируемого размещения линейных объектов подлежащих переносу (перустройству) из зон планируемого размещения линейных объектов отсутствуют.



Approval table with columns: Изм., Кол.уч., Лист, № док., Подпись, Дата, and content regarding the project plan for the gas inhibitor pipeline.





**Условные обозначения:**

- граница территории, в отношении которой осуществляется подготовка проекта планировки территории
- границы зон планируемого размещения линейных объектов
- границы земельных участков, прошедших государственный кадастровый учет

56:44:0903002:429 кадастровый номер участка  
 ● 2 номер характерной точки границ земельных участков, прошедших государственный кадастровый учет  
 — граница селсовета  
 — границы кадастровых кварталов  
 56:44:2205004 кадастровый номер квартала



Примечание: Границы зон планируемого размещения линейных объектов, подлежащих переносу (перустройству) из зон планируемого размещения линейных объектов отсутствуют.

				Заказчик: ООО «Газпромнефть-Оренбург» Наименование работ: «ВУ ОНГКМ. Нефтегазоборный трубопровод от КУ К-1526 до КУ К-19» Местоположение: Оренбургская область, Оренбургский район, Ивановский сельсовет		
Изм.	Кол.уч.	Лист	№ док.	Подпись	Дата	
Гл.инженер	Мирошников					Раздел 3. Материалы по обоснованию проекта планировки территории
Составил	Мирошников					Графическая часть
						Стадия
						Лист
						Листов
						П
						2
						4
						ООО «НефтеСтрой Проект» г. Самара 2019 год





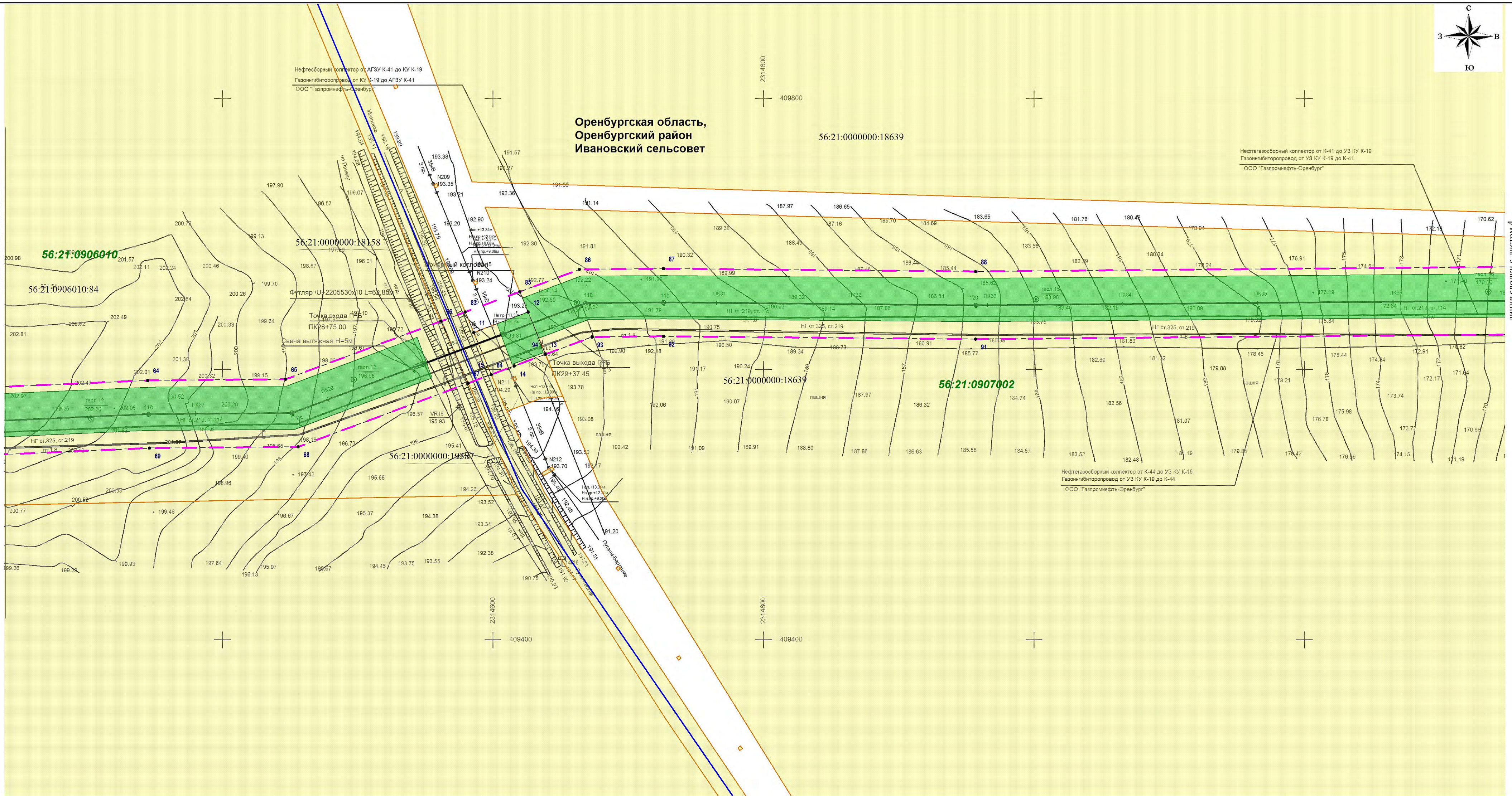
Оренбургская область,  
Оренбургский район  
Ивановский сельсовет

56:21:000000:18639

Нефтегазоборный коллектор от К-41 до УЗ КУ К-19  
Газопровод от КУ К-19 до АГЗУ К-41  
ООО "Газпромнефть-Оренбург"

линия сводки с листом 2

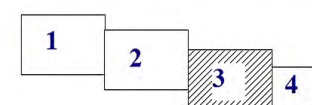
линия сводки с листом 4



Условные обозначения:

- граница территории, в отношении которой осуществляется подготовка проекта планировки территории
- границы зон планируемого размещения линейных объектов
- границы земельных участков, прошедших государственный кадастровый учет

Схема расположения листов



56:44:0903002:429 кадастровый номер участка

● 2 номер характерной точки границ земельных участков, прошедших государственный кадастровый учет

— граница сельсовета

— границы кадастровых кварталов

56:44:2205004 кадастровый номер квартала

Тримечание: Границы зон планируемого размещения линейных объектов подлежащих переносу (переустройству) из зон планируемого размещения линейных объектов отсутствуют.

Заказчик: ООО «Газпромнефть-Оренбург» Наименование работ: "ВУ ОНГКМ. Нефтегазоборный трубопровод от КУ К-1526 до КУ К-19" Местоположение: Оренбургская область, Оренбургский район, Ивановский сельсовет									
Изм.	Кол.уч	Лист	№ док	Подпись	Дата	Раздел 3. Материалы по обоснованию проекта планировки территории Графическая часть	Стадия	Лист	Листов
							П	3	4
Схема использования территории в период подготовки проекта планировки территории М 1:2 000							ООО «НефтеСтрой Проект» г. Самара 2019 год		



Оренбургская область,  
Оренбургский район  
Ивановский сельсовет

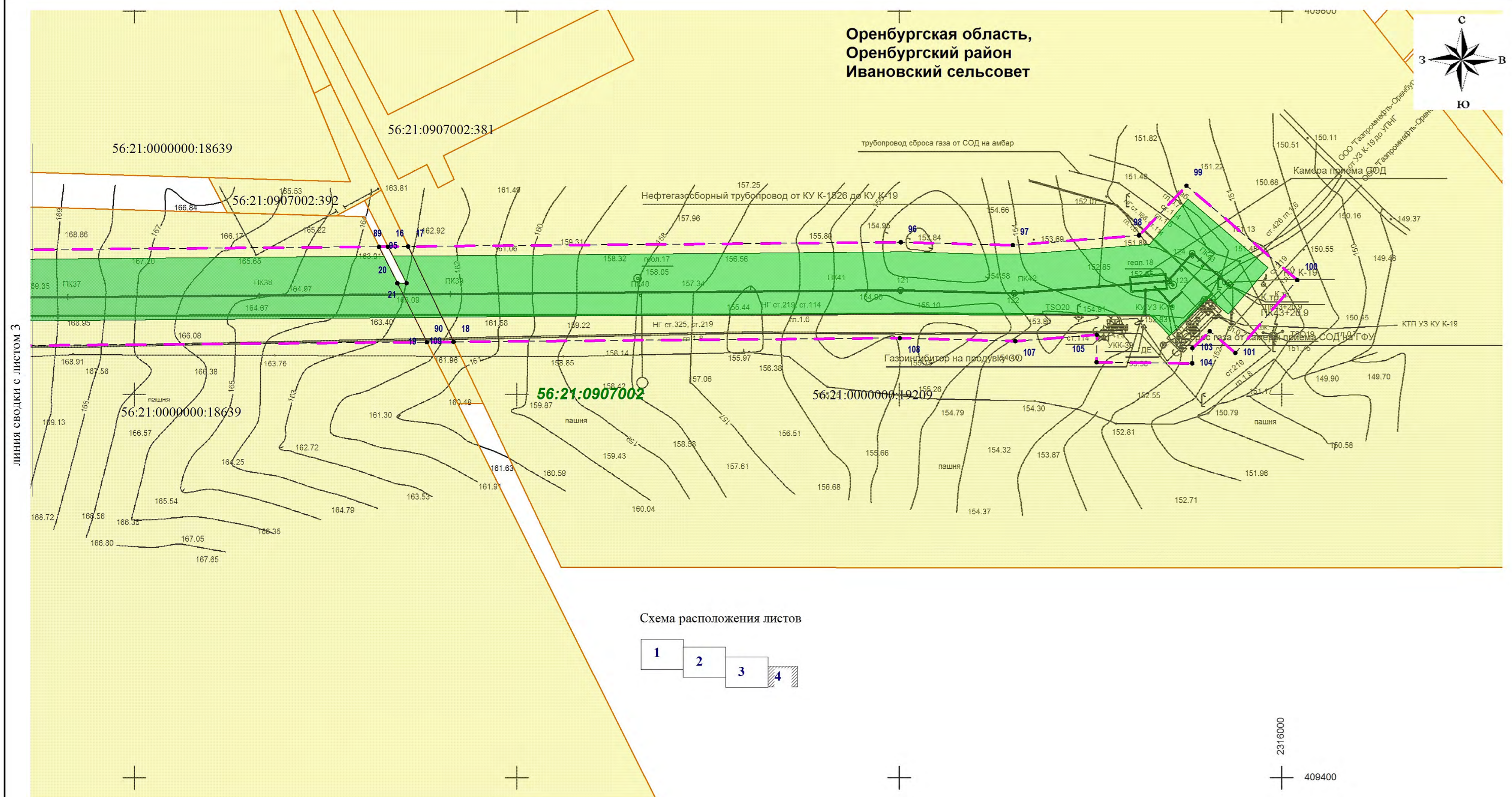
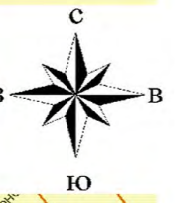


Схема расположения листов



Условные обозначения:

- граница территории, в отношении которой осуществляется подготовка проекта планировки территории
- границы зон планируемого размещения линейных объектов
- границы земельных участков, прошедших государственный кадастровый учет

56:44:0903002:429 кадастровый номер участка

• 2 номер характерной точки границ земельных участков, прошедших государственный кадастровый учет

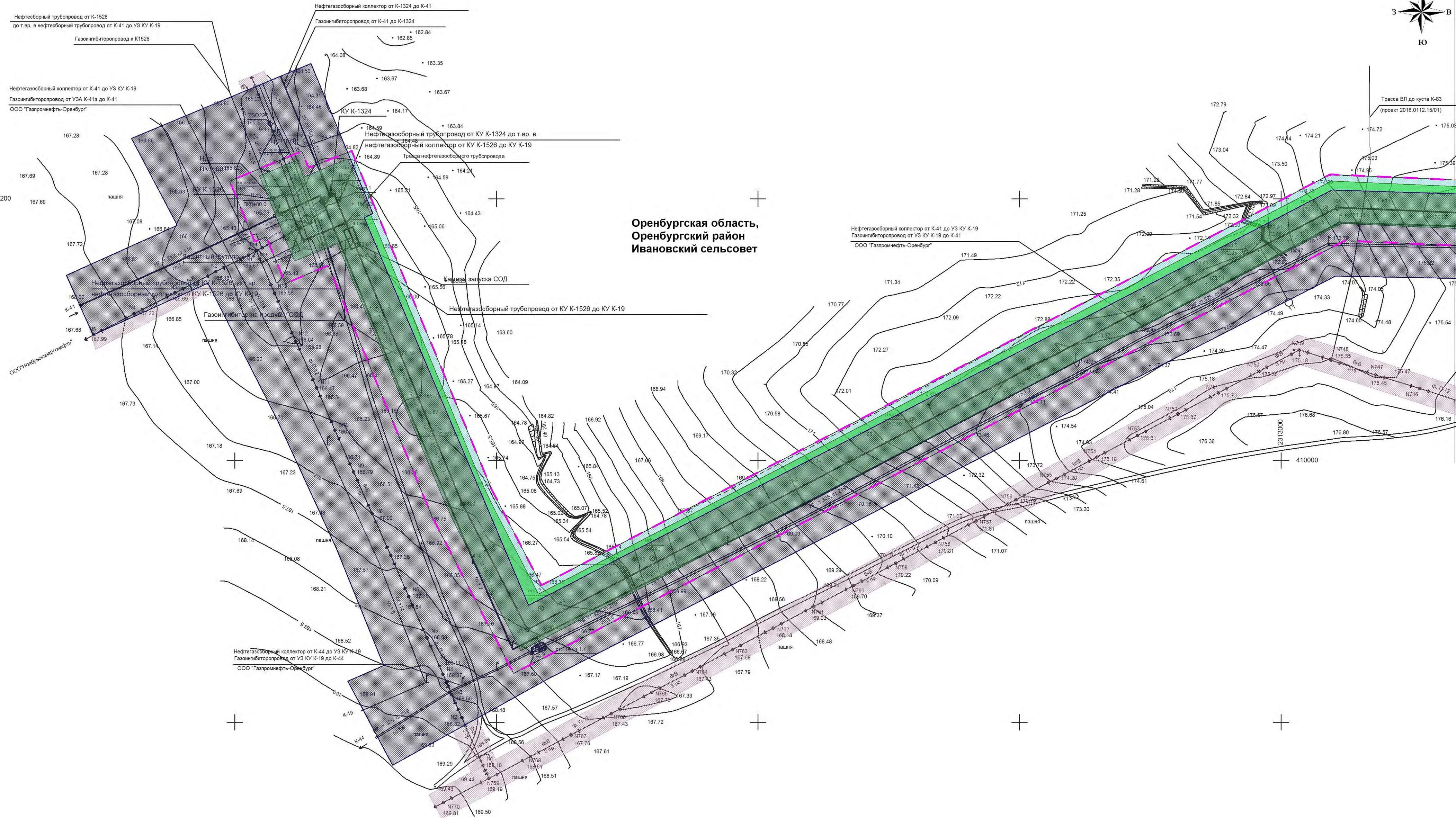
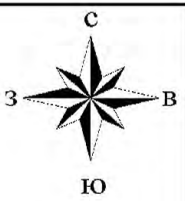
- граница сельсовета
- границы кадастровых кварталов

56:44:2205004 кадастровый номер квартала

Примечание: Границы зон планируемого размещения линейных объектов, подлежащих переносу (переустройству) из зон планируемого размещения линейных объектов отсутствуют.

					Заказчик: ООО «Газпромнефть-Оренбург» Наименование работ: "ВУ ОНГКМ. Нефтегазосборный трубопровод от КУ К-1526 до КУ К-19" Местоположение: Оренбургская область, Оренбургский район, Ивановский сельсовет					
Изм.	Кол.уч.	Лист	№ док.	Подпись	Дата	Раздел 3. Материалы по обоснованию проекта планировки территории Графическая часть	Стадия	Лист	Листов	
							П	4	4	
Гл.инженер Мирощников							Схема использования территории в период подготовки проекта планировки территории М 1:2 000	ООО«НефтеСтрой Проект» г. Самара 2019 год		
Составил Мирощников										

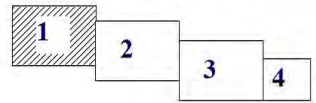




**Условные обозначения:**

- граница территории, в отношении которой осуществляется подготовка проекта планировки территории
- границы зон планируемого размещения линейных объектов
- охранный зона проектируемых нефтегазоборного трубопровода, газоингибиторопровода
- охранный зона существующих нефтегазоборных трубопроводов, газоингибиторопроводов
- охранный зона существующих линий ВЛ
- граница ЗОУиТ, сведения о которой содержатся в ЕГРН
- трасса проектируемых трубопроводов, ВЛ, электрокабелей
- граница сельсовета

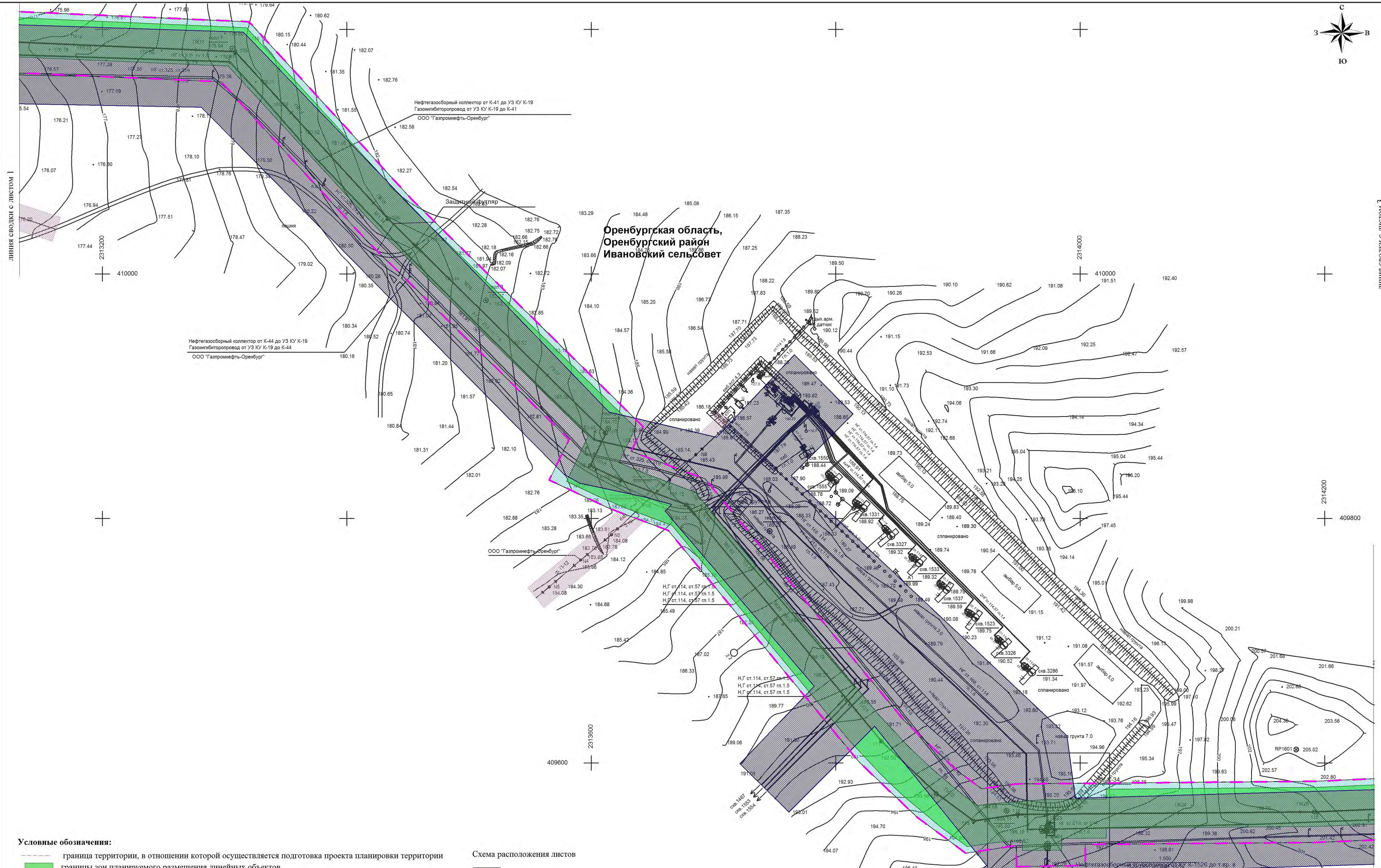
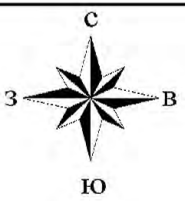
**Схема расположения листов**



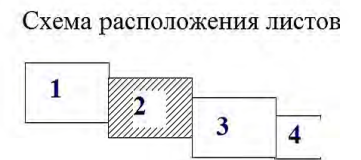
**Тримечание:** Границы зон планируемого размещения линейных объектов, подлежащих переносу (переустройству) из зон планируемого размещения линейных объектов отсутствуют.

Заказчик: ООО «Газпромнефть-Оренбург» Наименование работ: "ВУ ОНГКМ. Нефтегазоборный трубопровод от КУ К-1526 до КУ К-19" Местоположение: Оренбургская область, Оренбургский район, Ивановский сельсовет									
Изм.	Кол.уч.	Лист	№ док.	Подпись	Дата	Раздел 3. Материалы по обоснованию проекта планировки территории Графическая часть	Страница	Лист	Листов
							П	1	4
Составил: Миронников							Схема границ зон с особыми условиями использования территории М 1:2 000		
							ООО «НефтеСтрой Проект» г. Самара 2019 год		





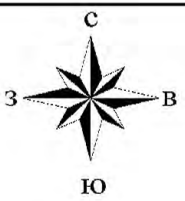
- Условные обозначения:**
- граница территории, в отношении которой осуществляется подготовка проекта планировки территории
  - границы зон планируемого размещения линейных объектов
  - охранный зона проектируемых нефтесборного трубопровода, газоингибиторпровода
  - охранный зона существующих нефтепроводов, газоингибиторпроводов
  - охранный зона существующих линий ВЛ
  - граница ЗОУиТ, сведения о которой содержатся в ЕГРН
  - трасса проектируемых трубопроводов, ВЛ, электрокабелей
  - граница сельсовета



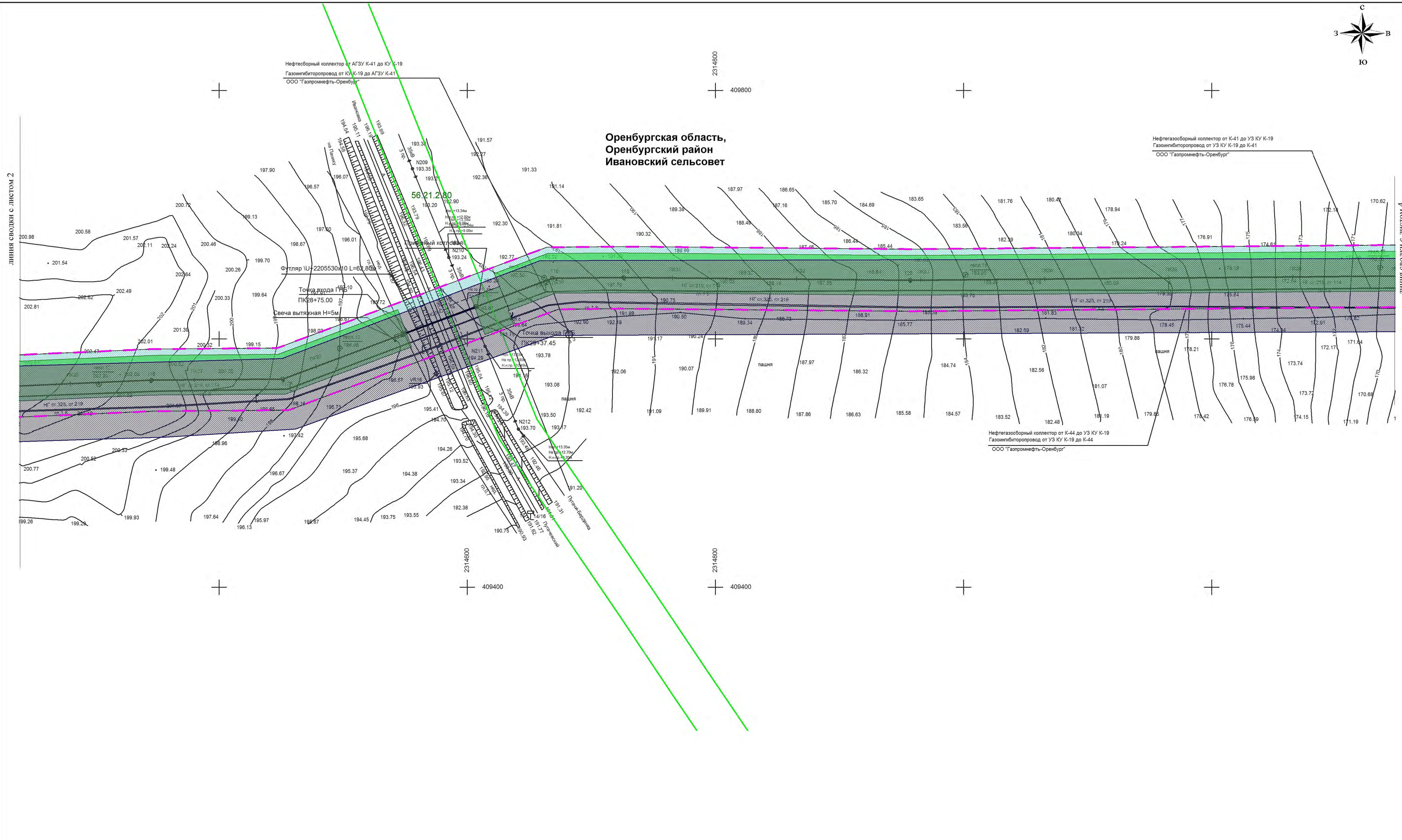
Тримечание: Границы зон планируемого размещения линейных объектов, подлежащих переносу (переустройству) из зон планируемого размещения линейных объектов отсутствуют.

				Заказчик: ООО «Газпромнефть-Оренбург»					
				Наименование работ: "ВУ ОНГКМ. Нефтегазосборный трубопровод от КУ К-1526 до КУ К-19"					
				Местоположение: Оренбургская область, Оренбургский район, Ивановский сельсовет					
Изм.	Кол.уч.	Лист	№ док.	Подпись	Дата	Раздел 3. Материалы по обоснованию проекта планировки территории Графическая часть	Страница	Лист	Листов
							П	2	4
				Составил: Мирошников			Схема границ зон с особыми условиями использования территории М 1:2 000		
				Проверил: Мирошников			ООО «НефтеСтрой Проект» г. Самара 2019 год		





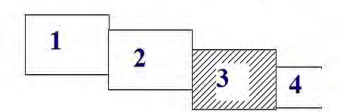
Оренбургская область,  
Оренбургский район  
Ивановский сельсовет



Условные обозначения:

- граница территории, в отношении которой осуществляется подготовка проекта планировки территории
- границы зон планируемого размещения линейных объектов
- охранный зона проектируемых нефтегазоборного трубопровода, газоингибиторопровода
- охранный зона существующих нефтепроводов, газоингибиторопроводов
- охранный зона существующих линий ВЛ
- граница ЗОУиТ, сведения о которой содержатся в ЕГРН
- трасса проектируемых трубопроводов, ВЛ, электрокабелей
- граница сельсовета

Схема расположения листов

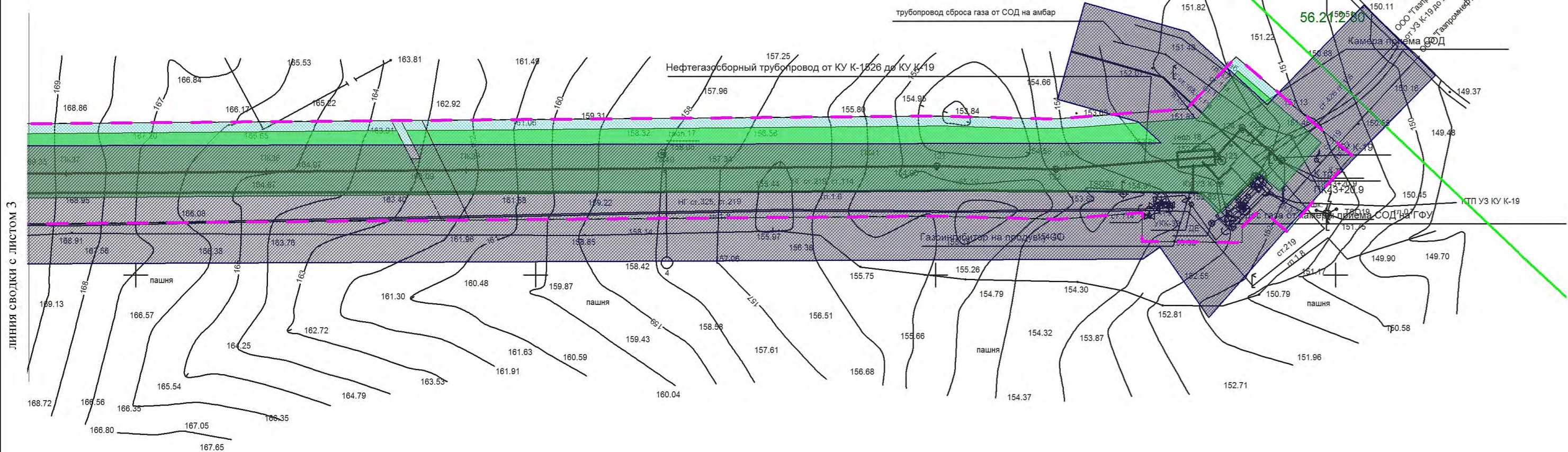
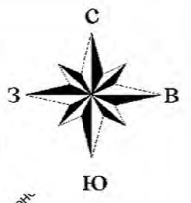


Трмечание: Границы зон планируемого размещения линейных объектов, подлежащих переносу (переустройству) из зон планируемого размещения линейных объектов отсутствуют.

Заказчик: ООО «Газпромнефть-Оренбург» Наименование работ: "ВУ ОНГКМ. Нефтегазоборный трубопровод от КУ К-1526 до КУ К-19" Местоположение: Оренбургская область, Оренбургский район, Ивановский сельсовет									
Изм.	Кол.уч.	Лист	№ док.	Подпись	Дата	Раздел 3. Материалы по обоснованию проекта планировки территории Графическая часть	Стадия	Лист	Листов
							П	3	4
Схема границ зон с особыми условиями использования территории М 1:2 000							ООО«НефтеСтрой Проект» г. Самара 2019 год		

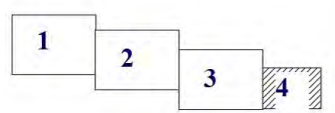


Оренбургская область,  
Оренбургский район  
Ивановский сельсовет



ЛИНИЯ СВОДКИ С ЛИСТОМ 3

Схема расположения листов



2316000  
409400

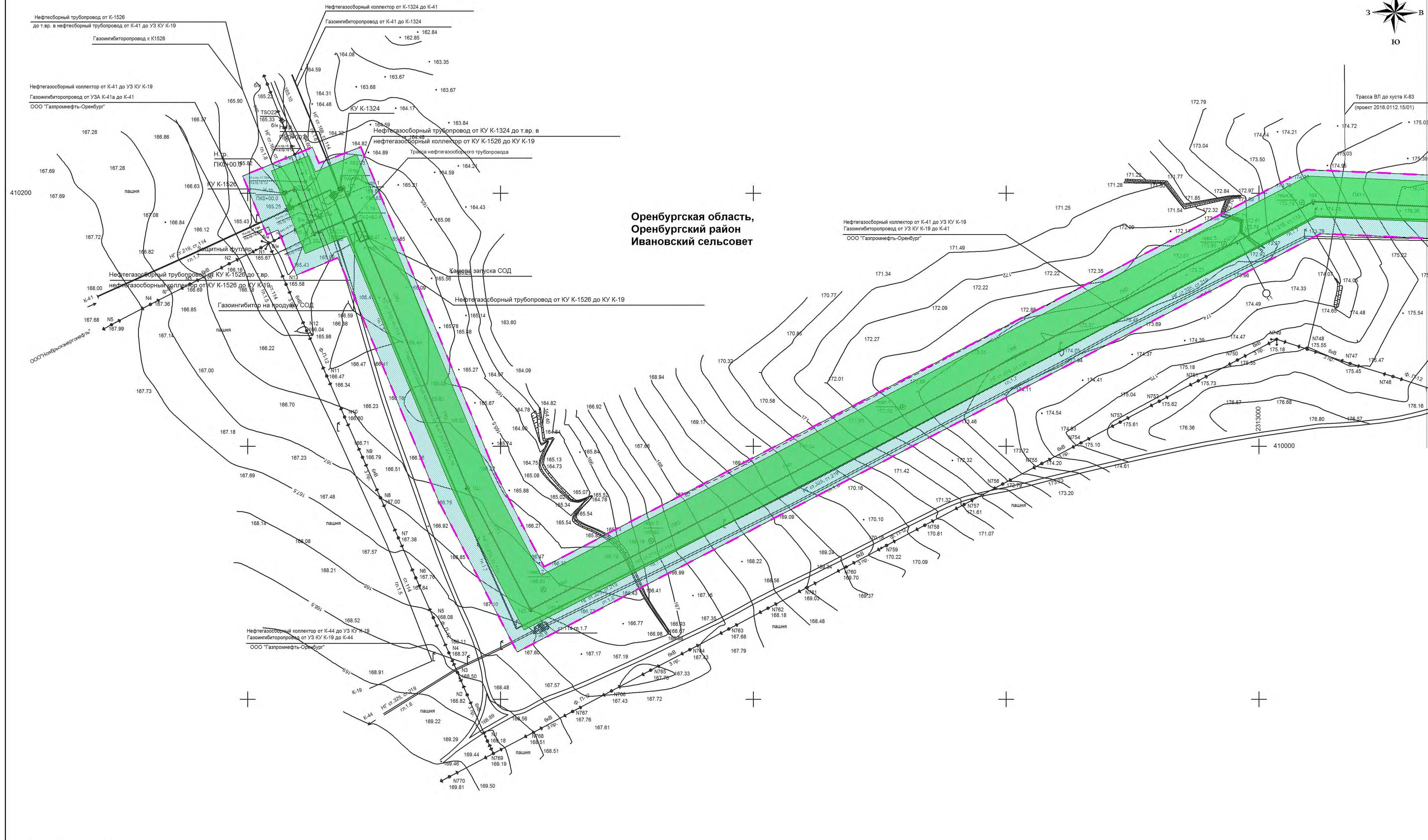
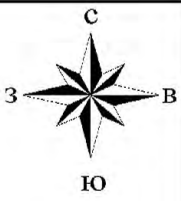
Тримечание: Границы зон планируемого размещения линейных объектов, подлежащих переносу (переустройству) из зон планируемого размещения линейных объектов отсутствуют.

Условные обозначения:

- граница территории, в отношении которой осуществляется подготовка проекта планировки территории
- границы зон планируемого размещения линейных объектов
- охранная зона проектируемых нефтесборного трубопровода, газингибиторопровода
- охранная зона существующих нефтепроводов, газингибиторопроводов
- охранная зона существующих линий ВЛ
- граница ЗОУиТ, сведения о которой содержатся в ЕГРН
- трасса проектируемых трубопроводов, ВЛ, электрокабелей
- граница сельсовета

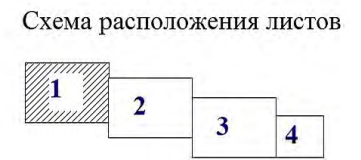
					Заказчик: ООО «Газпромнефть-Оренбург» Наименование работ: "ВУ ОНГКМ. Нефтегазосборный трубопровод от КУ К-1526 до КУ К-19" Местоположение: Оренбургская область, Оренбургский район, Ивановский сельсовет				
Изм.	Кол.уч.	Лист	№ док.	Подпись	Дата	Раздел 3. Материалы по обоснованию проекта планировки территории Графическая часть	Стадия	Лист	Листов
							П	4	4
Гл. инженер Составил						Мирошников Мирошников	с особыми условиями использования территории М 1:2 000		
							ООО «НефтеСтрой Проект» г. Самара 2019 год		





**Оренбургская область,  
Оренбургский район  
Ивановский сельсовет**

- Условные обозначения:**
- граница территории, в отношении которой осуществляется подготовка проекта планировки территории
  - границы зон планируемого размещения линейных объектов
  - охранный зона проектируемых нефтегазоборного трубопровода, газоингибиторопровода
  - трасса проектируемых трубопроводов, ВЛ, электрокабелей
  - граница сельсовета

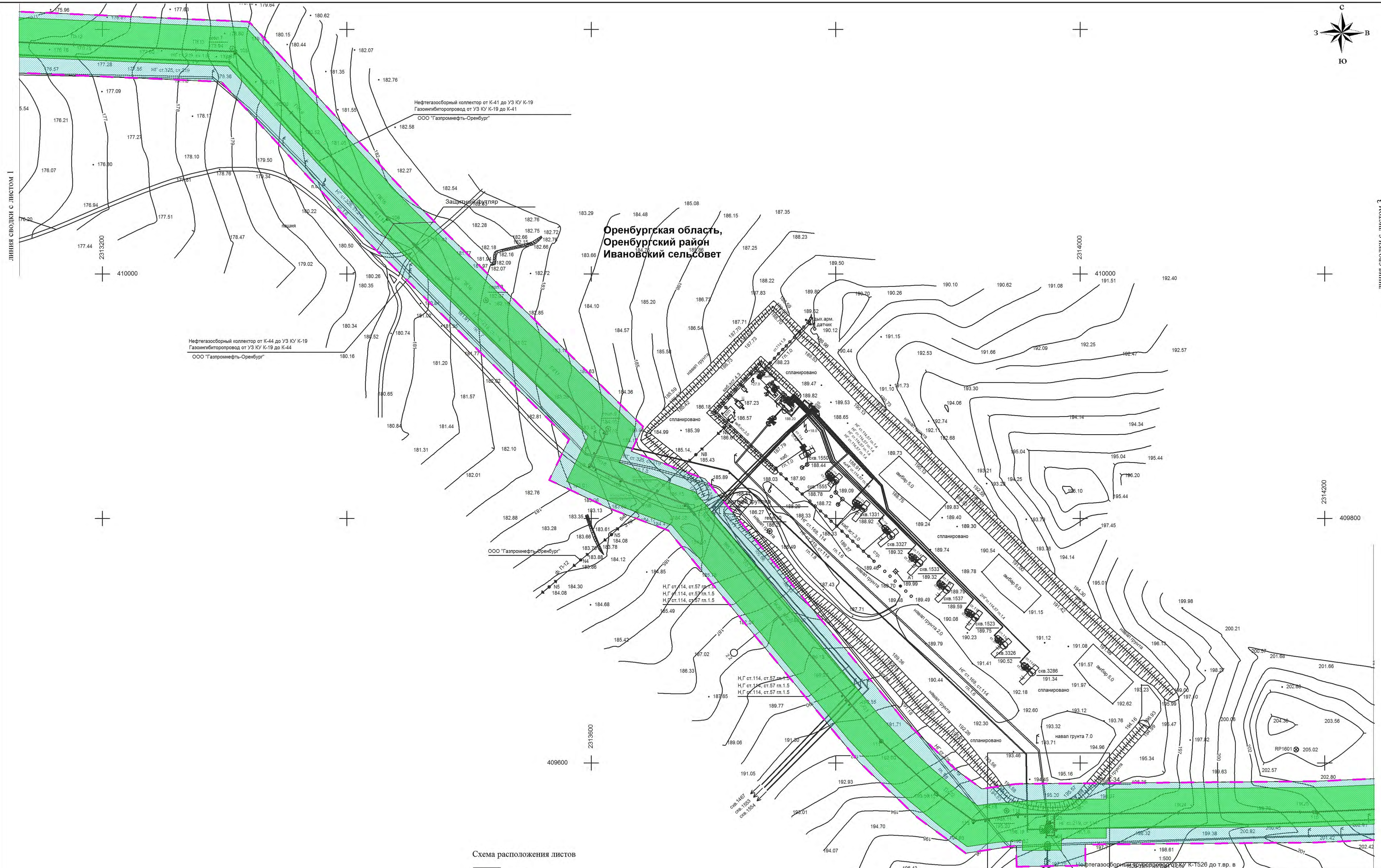
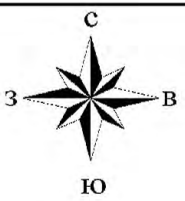


**Примечание:**

- Границы зон планируемого размещения линейных объектов, подлежащих переносу (переустройству) из зон планируемого размещения линейных объектов отсутствуют.
- Границы территорий, подверженных риску возникновения чрезвычайных ситуаций природного и техногенного характера отсутствуют.

				Заказчик: ООО «Газпромнефть-Оренбург» Наименование работ: "ВУ ОНГКМ. Нефтегазоборный трубопровод от КУ К-1526 до КУ К-19" Местоположение: Оренбургская область, Оренбургский район, Ивановский сельсовет		
Изм.	Кол.уч	Лист	№ док	Подпись	Дата	
				<i>Мирошников</i>		
Гл. инженер Составил				Мирошников		
				Раздел 3. Материалы по обоснованию проекта планировки территории Графическая часть		
				Стадия	Лист	Листов
				П	1	4
				ООО «НефтеСтрой Проект» г. Самара 2019 год		

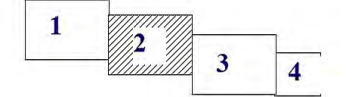




линия сводки с листом 1

линия сводки с листом 3

Схема расположения листов



**Условные обозначения:**

- граница территории, в отношении которой осуществляется подготовка проекта планировки территории
- границы зон планируемого размещения линейных объектов
- охранная зона проектируемых нефтесборного трубопровода, газоингибиторопровода
- трасса проектируемых трубопроводов, ВЛ, электрокабелей
- граница сельсовета

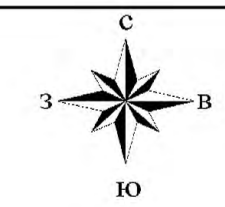
**Примечание:**

1. Границы зон планируемого размещения линейных объектов, подлежащих переносу (перестройке) из зон планируемого размещения линейных объектов отсутствуют.
2. Границы территорий, подверженных риску возникновения чрезвычайных ситуаций природного и техногенного характера отсутствуют.

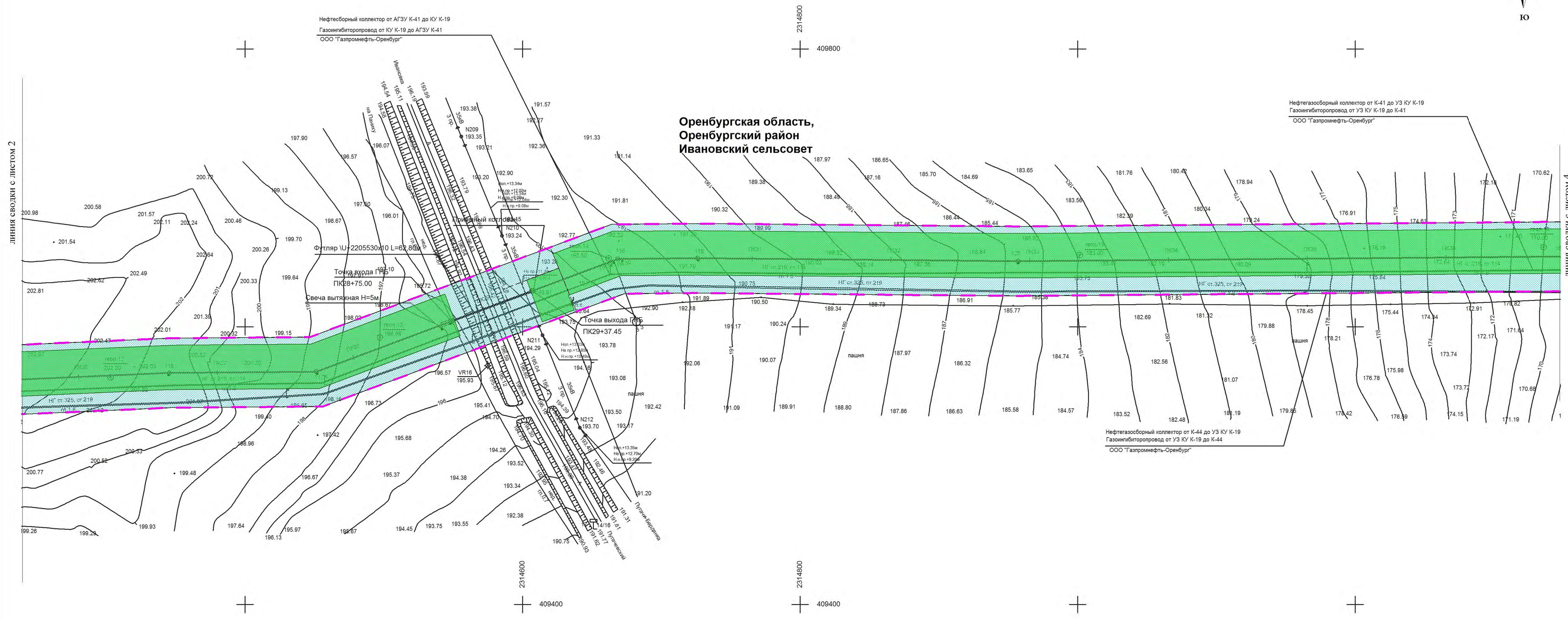
Изм.	Кол.уч.	Лист	№ док.	Подпись	Дата
				<i>Мирошников</i>	
				<i>Мирошников</i>	

Заказчик: ООО «Газпромнефть-Оренбург» Наименование работ: "ВУ ОНГКМ. Нефтегазоборный трубопровод от КУ К-1526 до КУ К-19" Местоположение: Оренбургская область, Оренбургский район, Ивановский сельсовет					
Раздел 3. Материалы по обоснованию проекта планировки территории			Стадия	Лист	Листов
Графическая часть			П	2	4
Схема конструктивных и планировочных решений границ территории, подверженных риску возникновения чрезвычайных ситуаций природного и техногенного характера территории М 1:2 000			ООО «НефтеСтрой Проект» г. Самара 2019 год		





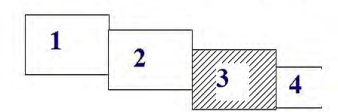
Оренбургская область,  
Оренбургский район  
Ивановский сельсовет



линия сводки с листом 2

линия сводки с листом 4

Схема расположения листов



- Условные обозначения:**
- граница территории, в отношении которой осуществляется подготовка проекта планировки территории
  - границы зон планируемого размещения линейных объектов
  - охранный зона проектируемых нефтегазового трубопровода, газопровода
  - трасса проектируемых трубопроводов, ВЛ, электрокабелей
  - граница сельсовета

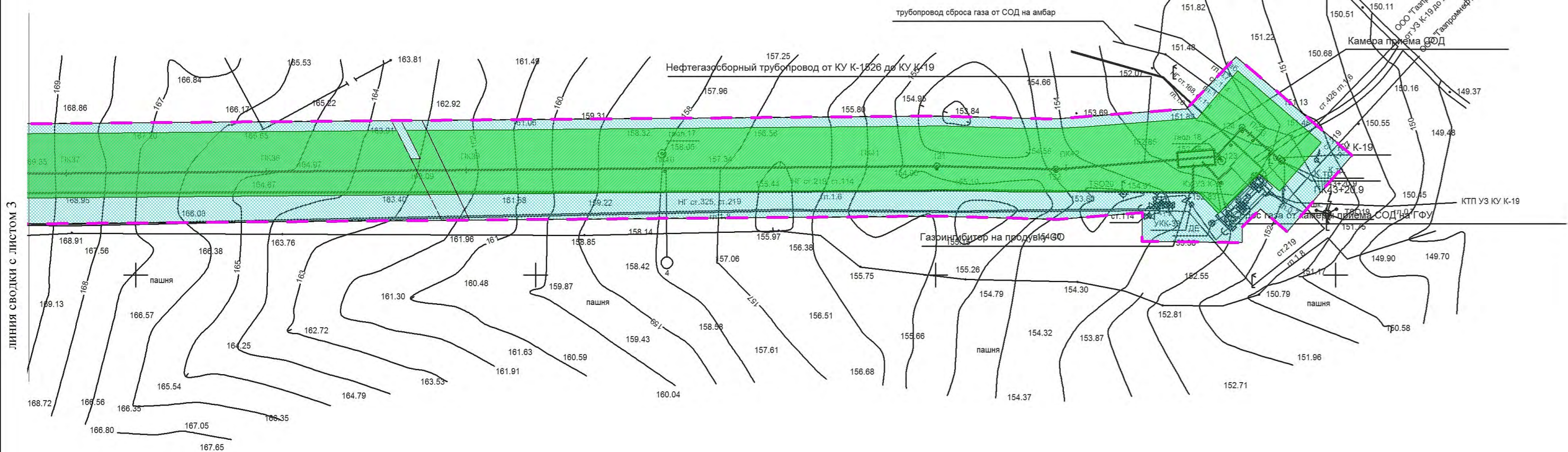
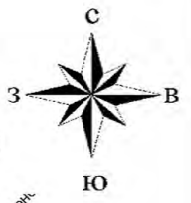
**Примечание:**

1. Границы зон планируемого размещения линейных объектов, подлежащих переносу (переустройству) из зон планируемого размещения линейных объектов отсутствуют.
2. Границы территорий, подверженных риску возникновения чрезвычайных ситуаций природного и техногенного характера отсутствуют.

				Заказчик: ООО «Газпромнефть-Оренбург» Наименование работ: "ВУ ОНГКМ. Нефтегазоборный трубопровод от КУ К-1526 до КУ К-19" Местоположение: Оренбургская область, Оренбургский район, Ивановский сельсовет					
Изм.	Кол.уч	Лист	№ док	Подпись	Дата	Раздел 3. Материалы по обоснованию проекта планировки территории	Стадия	Лист	Листов
						Графическая часть	П	3	4
Схема конструктивных и планировочных решений границ территорий, подверженных риску возникновения чрезвычайных ситуаций природного и техногенного характера территории М 1:2 000							ООО «НефтеСтрой Проект» г. Самара 2019 год		

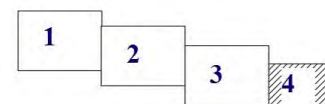


Оренбургская область,  
Оренбургский район  
Ивановский сельсовет



ЛИНИЯ СВОДКИ С ЛИСТОМ 3

Схема расположения листов



2316000  
409400

Условные обозначения:

- граница территории, в отношении которой осуществляется подготовка проекта планировки территории
- границы зон планируемого размещения линейных объектов
- охранный зона проектируемых нефтесборного трубопровода, газоингибиторопровода
- трасса проектируемых трубопроводов, ВЛ, электрокабелей
- граница сельсовета

Примечание:

1. Границы зон планируемого размещения линейных объектов, подлежащих переносу (переустройству) из зон планируемого размещения линейных объектов отсутствуют.
2. Границы территорий, подверженных риску возникновения чрезвычайных ситуаций природного и техногенного характера отсутствуют.

					Заказчик: ООО «Газпромнефть-Оренбург» Наименование работ: "ВУ ОНГКМ. Нефтегазосборный трубопровод от КУ К-1526 до КУ К-19" Местоположение: Оренбургская область, Оренбургский район, Ивановский сельсовет					
Изм.	Кол.уч.	Лист	№ док.	Подпись	Дата	Раздел 3. Материалы по обоснованию проекта планировки территории Графическая часть	Стадия	Лист	Листов	
							П	4	4	
Гл. инженер Мирощников							Схема конструктивных и планировочных решений границ территорий, подверженных риску возникновения чрезвычайных ситуаций природного и техногенного характера территории М 1:2 000	ООО «НефтеСтрой Проект» г. Самара 2019 год		
Составил Мирощников										



## Раздел 4. Материалы по обоснованию проекта планировки территории.

### Пояснительная записка

#### 1. Описание природно-климатических условий территории, в отношении которой разрабатывается проект планировки территории

При подготовке проекта планировки, проекта межевания территории для строительства объекта ООО «ВУ ОНГКМ. Нефтегазосборный трубопровод от КУ К-1526 до КУ К-19» использована следующая документация:

- Градостроительный кодекс РФ от 29.12.2004 г. (с изменениями);
- Земельный Кодекс Российской Федерации, от 25.10.2001г. №136-ФЗ (с изменениями);
- Жилищный кодекс Российской Федерации, от 29.12.2004г. №188-ФЗ (с изменениями);
- Инструкция «О порядке разработки, согласования, экспертизы и утверждения градостроительной документации», утвержденная постановлением Госстора РФ от 29.10.2002 №150 в части не противоречащей Градостроительному кодексу РФ от 29.12.2004 №190-ФЗ;
- Федеральный закон Российской Федерации от 6 октября 2003 г. N131-ФЗ «Об общих принципах организации местного самоуправления в Российской Федерации»
- Федеральный закон от 21.07.1997 г. №116-ФЗ «О промышленной безопасности опасных производственных объектов»;
- Федеральный закон от 22.07.2008 г. №123-ФЗ «Технический регламент о требованиях пожарной безопасности»;
- Федеральный закон от 10 января 2002 г. №7-ФЗ «Об охране окружающей среды»;
- Закон Оренбургской области от 16.03.2007 №1037/288-IV-ОЗ «О градостроительной деятельности на территории Оренбургской области» (с изменениями);

Индв. № инв. №	
Подп. и дата	
Индв. № подл.	

						Раздел 4. Материалы по обоснованию проекта планировки территории. Пояснительная записка.	Лист
							4
Изм.	Кол.уч	Лист	№ док.	Подп.	Дата		

- Постановления Правительства Оренбургской области от 06.06.2016 №389-п «Об утверждении региональных нормативов градостроительного проектирования Оренбургской области» (вместе с «Региональными нормативами градостроительного проектирования Оренбургской области»);
- Постановление Правительства РФ от 09.06.1995 г. №578 «Об утверждении правил охраны линий и сооружений связи Российской Федерации»;
- Постановление Правительства РФ от 24.02.2009 г. №160 «О порядке установления охранных зон объектов электросетевого хозяйства и особых условий использования земельных участков, расположенных в границах таких зон»;
- Постановление Правительства Российской Федерации от 12.05.2017 №564 «Об утверждении Положения о составе и содержании проектов планировки территории, предусматривающих размещение одного или нескольких объектов»;
- Инструкция о порядке проектирования и установления красных линий в городах и других поселениях Российской Федерации (РДС 30-201-98);
- СНиП 11-04-2003\*\* «Инструкция о порядке разработки, согласования, экспертизы и утверждения градостроительной документации» (в части не противоречащей Градостроительному Кодексу РФ) с учетом требований РДС 30-201-98 «Инструкция о порядке проектирования и установления красных линий в городах и других поселениях РФ»;
- СанПиН 2.2.1/2.1.1-1200-03 «Санитарно-защитные зоны и санитарная классификация предприятий, сооружений и иных объектов»;
- СН 459-74 «Нормы отвода земель для нефтяных и газовых скважин»;
- СН № 14278тм-т1 «Нормы отвода земель, для электрических сетей напряжением 0,38-750 кВ»
- ПБ 08-624-03 «Правила безопасности в нефтяной и газовой промышленности»;
- ППБО-85 «Правила пожарной безопасности в нефтяной промышленности»;
- ПУЭ «Правила устройства электроустановок»;
- ВНТП 3-85 «Нормы технологического проектирования объектов сбора транспорта и подготовки нефти, газа и воды нефтяных месторождений»;

Инд. № подл.	Подп. и дата	Взам. инв. №

Изм.	Кол.уч	Лист	№ док.	Подп.	Дата	Раздел 4. Материалы по обоснованию проекта планировки территории. Пояснительная записка.	Лист
							5

- «Инструкция по экологическому обоснованию хозяйственной и иной деятельности», утвержденная приказом Министерства охраны окружающей среды и природных ресурсов Российской Федерации №539 от 29.12.1995 г.;
- ГОСТ 17.1.3.12–86. Охрана природы. Гидросфера. Общие правила охраны вод от загрязнения при бурении и добыче нефти и газа на суше. Москва, 1986 г.;
- ГОСТ 17.1.3.10–83. Охрана природы. Гидросфера. Общие требования к охране поверхностных и подземных вод от загрязнения нефтью и нефтепродуктами при транспортировании по трубопроводу. Москва, 1983 г.;
- СанПиН 2.1.7.1287–03. Санитарно-эпидемиологические требования к качеству почв;
- РД 39–0147098–015–90. Инструкция по контролю за состоянием почв на объектах предприятий. Миннефтегазпрома СССР. – Уфа, ВостНИИТБ, 1990 г.;
- СП 34–116–97 «Инструкция по проектированию, строительству и реконструкции промысловых нефтегазопроводов»;
- ПБ 03–585–03 «Правила устройства и безопасной эксплуатации технологических трубопроводов»;
- ППБ 01–03 «Правила пожарной безопасности в Российской Федерации»;
- ВСН 51–2.38–85 «Проектирование промысловых стальных трубопроводов»;
- Свод правил СП 42.13330.2016 «СНиП 2.07.01-89\* Градостроительство. Планировка и застройка городских и сельских поселений» (Приказ Минстроя России от 30 декабря 2016г. №1034/пр);

А также, в качестве топографической основы были использованы материалы комплексных инженерных изысканий, выполненных ООО «НефтеСтрой Проект» в 2019 г.

Климатическая характеристика приводится по данным многолетних наблюдений ближайшей метеостанции «Оренбург» Оренбургского ЦГМС в соответствии с Научно-прикладным справочником по климату СССР и СП 131.13330.2012.

Климат Оренбургской области отличается континентальной суровостью, жарким сухим летом и морозной малоснежной зимой, небольшим количеством осадков.

Инов. № подл.	Подп. и дата	Взам. инв. №

						Раздел 4. Материалы по обоснованию проекта планировки территории. Пояснительная записка.	Лист
							6
Изм.	Кол.уч	Лист	№ док.	Подп.	Дата		

Особенностью зимы является интенсивная циклоническая деятельность, сопровождаемая усилением западного переноса, что наиболее четко проявляется в распределении температуры воздуха. Изотермы зимних месяцев вместо широтного имеют почти меридиональное направление. Зима довольно суровая, длится от трех с половиной до пяти месяцев. В годы с активной циклонической деятельностью зимы бывают более снежные и теплые. Под влиянием теплых воздушных масс со Средиземного моря и Атлантики температура повышается до положительных значений даже в самые холодные месяцы.

Летом преобладает континентальный воздух, который приходит из полупустынь Казахстана или формируется на месте путем прогрева, в результате чего часто наблюдаются засушливые и суховейные периоды.

Температура воздуха среднегодовая составляет 5,0°С. Данные о характерных температурах воздуха района работ представлены в таблицах 2 - 4.

Таблица 2 - Характерные температуры воздуха, °С

Показатели	Месяцы												Год
	I	II	III	IV	V	VI	VII	VIII	IX	X	XI	XII	
Среднемесячная и годовая температура	-12,9	-12,4	-5,4	7,1	15,4	20,1	22,0	20,1	13,9	5,3	-3,1	-9,9	5,0
Абсолютная максимальная температура	5	6	17	31	37	40	42	41	35	27	19	6	42
Абсолютная минимальная температура	-43	-40	-37	-26	-6	-0,7	5	-0,9	-5	-20	-36	-39	-43

Таблица 3 - Средний из абсолютных максимумов температуры воздуха, °С

Станция	Месяцы												Год
	I	II	III	IV	V	VI	VII	VIII	IX	X	XI	XII	
Оренбург	-0,9	-1	5	24	30	34	36	35	30	20	8	1	37

Таблица 4 - Средний из абсолютных минимумов температуры воздуха, °С

Станция	Месяцы												Год
	I	II	III	IV	V	VI	VII	VIII	IX	X	XI	XII	
Оренбург	-32	-31	-25	-10	0	5	9	6	-0,6	-9	-19	-28	-35

Самым холодным месяцем года является январь. Среднемесячная температура составляет минус 12,9°С. Абсолютный минимум равен минус 43°С. Среднесуточная амплитуда температуры воздуха наиболее холодного месяца в период года (XI – III) – 7,8°С. Продолжительность периода со среднесуточной температурой <0 – 149 дней.

Температура воздуха наиболее холодных суток составляет -36,0°С (обеспеченность 0,98) и -34°С (обеспеченность 0,92). Температура наиболее холодной пятидневки составляет -34°С (обеспеченность 0,98) и -32°С (обеспеченность 0,92).

Взам. инв. №  
 Подп. и дата  
 Инв. № подл.

Изм.	Кол.уч	Лист	№ док.	Подп.	Дата

Температура воздуха, обеспеченностью 0,94 составляет -32°C. Среднемесячная относительная влажность воздуха наиболее холодного месяца составляет 79%.

Самым жарким месяцем является июль. Среднемесячная температура за период наблюдений составила 22,0°C. Абсолютный максимум температуры равен 42°C. Среднесуточная амплитуда температуры воздуха наиболее теплого месяца в период года (IV-X) – 13,3°C.

Температура воздуха наиболее теплых суток составляет +27°C (обеспеченность 0,95) и +30°C (обеспеченность 0,98). Средняя месячная относительная влажность воздуха наиболее теплого месяца составляет 58%. Барометрическое давление составляет 1005 гПа. Суточный максимум осадков – 62 мм.

Даты первого и последнего заморозка и продолжительность безморозного периода по многолетним наблюдениям приведена в таблице 5.

Таблица 5 – Даты первого и последнего заморозка и продолжительность безморозного периода, в днях

Станция	Продолжительность безморозного периода		
	Наибольшая	Наименьшая	Средняя
Оренбург	179	114	149
	Дата последнего заморозка		
	Средняя	Самая ранняя	Самая поздняя
	1 V	10 IV 1932	4 VI 1892
	Дата первого заморозка		
	Средняя	Самая ранняя	Самая поздняя
	28 IX	31 VIII 1976	29 X 1935

*Почва.* Характерные температуры поверхности почвы по данным метеостанции Оренбург приведены в таблице 6.

Таблица 6 – Характерный температуры поверхности почвы, °C (м/с Оренбург)

Значение	Месяцы												Год
	I	II	III	IV	V	VI	VII	VIII	IX	X	XI	XII	
Средняя месячная и годовая температура	-15	-15	-7	7	20	25	27	24	15	5	-4	-11	6
Абсолютная максимальная температура	3	8	24	56	60	65	65	61	60	38	20	6	65
Средний из абсолютных максимумов температур	-1	1	10	41	54	58	58	56	48	30	10	1	60
Абсолютная минимальная температура	-46	-45	-39	-23	-10	0	2	-1	-10	-19	-34	-41	-46
Средний из абсолютных минимумов температур	-34	-34	-28	-11	-3	3	7	4	-3	-10	-21	-29	-37

Атмосферные осадки в среднегодовой сумме составляют 393 мм. Наибольшее

Взам. инв. №	
Подп. и дата	
Инв. № подл.	

Изм.	Кол.уч	Лист	№ док.	Подп.	Дата	Раздел 4. Материалы по обоснованию проекта планировки территории. Пояснительная записка.	Лист
							8

количество осадков выпадает в июне - 44 мм, наименьшее – феврале (22 мм). За холодный период (XI – III) выпадает 143 мм, за теплый период (IV-X) – 250 мм. Суточный максимум осадков в теплое время равен 62 мм. Данные о месячном и годовом количестве осадков представлены в таблице 7, среднем максимальном суточном количестве осадков представлено в таблице 8, суточный максимум осадков обеспеченностью 1% представлен в таблице 9.

Таблица 7 - Месячное и годовое количество осадков, мм

Количество осадков												
I	II	III	IV	V	VI	VII	VIII	IX	X	XI	XII	Год
27	22	24	25	38	44	41	32	31	39	36	34	393

Таблица 8 - Среднее максимальное суточное количество осадков, мм

Станция	Месяцы												Год
	I	II	III	IV	V	VI	VII	VIII	IX	X	XI	XII	
Оренбург	6	5	6	9	13	14	14	12	11	11	9	7	14

Таблица 9 - Максимальное суточное количество осадков 1 % обеспеченности, мм

Станция	Месяцы				Год
	I	IV	VII	X	
Оренбург	21	36	52	35	59

Месячное и годовое количество жидких, твердых и смешанных осадков представлено в таблице 10.

Таблица 10 - Месячное и годовое количество жидких (ж), твердых (т) и смешанных (с) осадков, мм

Станция	Вид осадков	Месяцы												Год
		I	II	III	IV	V	VI	VII	VIII	IX	X	XI	XII	
Оренбург	ж	-	-	3	15	37	44	41	32	30	28	9	1	240
	т	25	19	16	4	-	-	-	-	-	4	15	27	110
	с	2	3	5	6	1	-	-	-	1	7	12	6	43

Влажность воздуха. Данные и среднемесячной и годовой влажности воздуха, дефицит насыщения и парциальное давление водяного пара приводятся в таблицах 11-13.

Таблица 11 – Средняя месячная и годовая относительная влажность воздуха, %

Станция	Месяцы												Год
	I	II	III	IV	V	VI	VII	VIII	IX	X	XI	XII	
Оренбург	80	79	82	67	53	55	57	55	60	73	82	82	69

Таблица 12 – Средний месячный и годовой дефицит насыщения, гПа

						Раздел 4. Материалы по обоснованию проекта планировки территории. Пояснительная записка.	Лист
							9
Изм.	Кол.уч	Лист	№ док.	Подп.	Дата		

Взам. инв. №

Подп. и дата

Инв. № подл.



Станция	Месяцы												Год
	I	II	III	IV	V	VI	VII	VIII	IX	X	XI	XII	
Оренбург	0,4	0,5	0,7	4,3	10,0	12,6	13,5	12,9	8,1	2,8	0,9	0,5	5,6

Таблица 13 – Среднее месячное и годовое парциальное давление водяного пара, гПа

Станция	Месяцы												Год
	I	II	III	IV	V	VI	VII	VIII	IX	X	XI	XII	
Оренбург	1,9	2,0	3,4	6,2	8,7	12,1	14,2	12,2	8,9	6,1	4,2	2,7	6,9

Для района характерна низкая влажность, особенно в летние месяцы. В наиболее холодные месяцы средняя влажность составляет 80-82%.

*Снежный покров.* Исследуемая территория относится к району с устойчивым залеганием снежного покрова. Появление снежного покрова в среднем отмечается 2 ноября, а установление устойчивого снежного покрова – 21 ноября, при этом возможен значительный разброс по датам для раннего и позднего установления снежного покрова. Число дней со снежным покровом составляет 143 дня. Среднемноголетние показатели динамики снежного покрова по м/с Оренбург приведены в таблице 14.

Таблица 14 – Основные показатели динамики снежного покрова по м/с Оренбург

Дата появления снежного покрова			Дата образования устойчивого снежного покрова			Дата разрушения устойчивого снежного покрова			Дата схода снежного покрова		
средняя	ранняя	поздняя	средняя	ранняя	поздняя	средняя	ранняя	поздняя	средняя	ранняя	поздняя
1.XI	4.X	6.XII	22.XI	26.X	7.I	6.IV	17.III	24.IV	9.IV	19.III	24.IV

Данные о высоте снежного покрова и его плотности на последний день декады представлены в таблицах 15 и 16.

Таблица 15 – Высота (см) снежного покрова по снегосъемкам на последний день декады

XI			XII			I			II			III			Наибольшая за зиму		
1	2	3	1	2	3	1	2	3	1	2	3	1	2	3	средняя	Максимальная	Минимальная
-	4	6	9	13	16	18	22	25	28	29	30	29	26	17	35	54	19

Таблица 16 – Плотность (кг/м<sup>3</sup>) снежного покрова по снегосъемкам на последний день декады

XII			I			II			III			Средняя при наибольшей декадной высоте
1	2	3	1	2	3	1	2	3	1	2	3	
209	212	215	225	222	227	240	258	254	265	270	313	238

Взам. инв. №  
 Подп. и дата  
 Инв. № подл.

Ветры Сибирского антициклона оказывают в описываемом регионе существенное влияние. Средняя скорость ветра равна 4,3 м/с, максимальная – 30 м/с (по флюгеру) (таблица 17).

Таблица 17 - Средняя и максимальная скорость ветра, м/с

Показатели	месяцы												Год
	I	II	III	IV	V	VI	VII	VIII	IX	X	XI	XII	
Средняя скорость ветра	4,6	4,8	4,7	4,5	4,6	4,0	3,8	3,6	3,6	4,2	4,4	4,6	4,3
Максимальная скорость ветра	28ф	24ф	28ф	20ф	20ф	20ф	25ф	30ф	25ф	20ф	18ф	24ф	30ф

В районе работ в течение холодного периода (XII – II) года преобладают ветра восточного направления. Максимальная из средних скоростей ветра по румбам за январь – 4,6 м/с. В течение теплого периода (VI – VIII) преобладают ветра северного направления. Минимальная из средних скоростей ветра по румбам за июль – 3,8 м/с. Скорость ветра, превышение которой в году составляет 5% - 8 м/с. Данные о повторяемости ветров по направлениям приведены в таблице 18.

Таблица 18 - Повторяемость (%) направлений ветра и штилей по м/с Оренбург

Месяц	С	СВ	В	ЮВ	Ю	ЮЗ	З	СЗ	Штиль
I	10	12	26	7	10	17	11	7	12
II	10	11	24	10	11	19	9	6	15
III	10	11	28	9	9	17	9	7	10
IV	12	13	24	9	11	12	10	9	8
V	16	10	16	7	9	13	16	13	9
VI	19	12	15	6	6	13	15	14	9
VII	18	15	15	6	5	10	15	16	9
VIII	17	15	17	7	7	10	14	13	10
IX	12	10	15	8	12	17	15	11	12
X	8	7	13	7	14	21	19	11	9
XI	7	9	19	11	15	20	13	6	6
XII	6	12	26	11	14	17	9	5	8
Год	12	12	20	8	10	15	13	10	10

В течение года в районе работ преобладают ветра восточного направления. Преобладающие направления ветра по сезонам и за год показаны на рисунках 2 и 3.

Инв. № подл.  
 Подп. и дата  
 Взам. инв. №

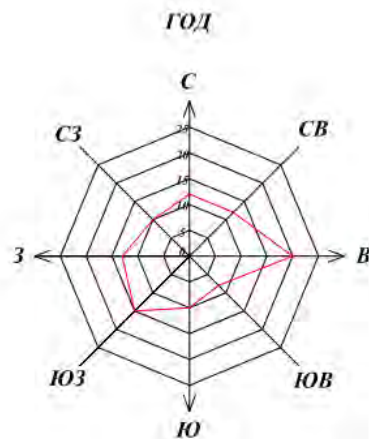


Рисунок 2. Роза ветров за год

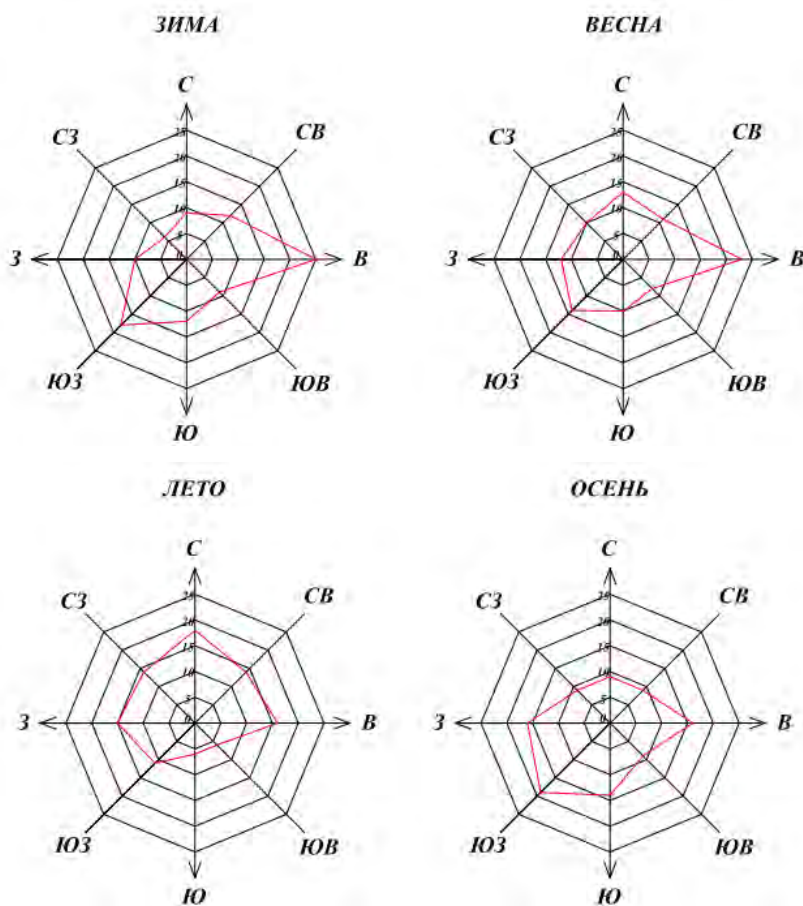


Рисунок 3. Роза ветров за сезоны

Гололедно-изморозиевые явления в той или иной мере наблюдаются ежегодно, в период с конца октября до начала апреля. Основными гололедообразующими потоками являются ветры южных румбов и в меньшей степени северо-западных

Взам. инв. №	
Подп. и дата	
Инв. № подл.	

Изм.	Кол.уч	Лист	№ док.	Подп.	Дата

направлений. Толщина стенки гололеда для проводов диаметром 10 мм, возможная один раз в пять лет, составляет 5,7 мм.

Среднее и наибольшее число дней с обледенением гололедного станка в г. Оренбург приведено в таблице 19.

Таблица 19 – Среднее и наибольшее число дней с обледенением гололедного станка

Явление		X	XI	XII	I	II	III	IV	V	Год
Гололед	средне	0,2	3	3	3	1	1	0,2	-	11
	наибольшее	2	8	10	6	6	3	3	-	18
Зернистая изморозь	средне	0,1	0,8	1	0,7	0,6	1	0,3	-	5
	наибольшее	1	4	7	3	2	4	2	-	14
Кристаллическая изморозь	средне	-	0,5	2	3	5	3	0,2	-	14
	наибольшее	-	3	8	11	11	11	3	-	23
Мокрый снег	средне	0,2	0,3	0,3	-	-	0,1	-	-	0,9
	наибольшее	2	3	3	-	-	1	-	-	6
Сложные отложения	средне	-	0,3	0,3	0,05	0,2	0,05	-	-	0,9
	наибольшее	-	4	5	1	2	1	-	-	6
Среднее число дней с обледенением всех видов	средне	0,5	5	6	6	7	5	0,7	-	30
	наибольшее	2	9	13	13	11	14	4	-	41

Из неблагоприятных атмосферных явлений отмечаются туманы и метели. Среднее и наибольшее число дней с туманом представлено в таблице 20. Данные о средних и наибольших числах дней с метелями и грозами представлены в таблицах 21 и 22.

Таблица 20 – Среднее и наибольшее число дней с туманом

Число дней с туманом													
Значение	I	II	III	IV	V	VI	VII	VIII	IX	X	XI	XII	Год
Среднее	4	3	5	3	0,5	0,4	0,4	0,4	0,9	2,0	5,0	5,0	24,0
Наибольшее	13	10	13	10	3	4	3	3	7	8	11	13	54

Таблица 21 - Среднее и наибольшее число дней с метелями

Число дней с метелями									
Значение	X	XI	XII	I	II	III	IV	V	Год
Среднее	1	3	6	8	7	5	0,7	0,02	31
Наибольшее	6	10	17	20	18	17	4	1	55

Таблица 22 - Среднее и наибольшее число дней с грозами

Число дней с грозами											
Значение	II	III	IV	V	VI	VII	VIII	IX	X	XI	Год
Среднее	-	0,02	0,4	4	7	8	5	1	0,04	0,02	25
Наибольшее	1	2	10	13	13	13	4	1	1	-	41

Инв. № подл. | Подп. и дата | Взам. инв. №

Грозовая деятельность наиболее развита в теплый период года: с мая по сентябрь. Среднее число дней с грозой в год 25. Наибольшая продолжительность гроз наблюдается в июле. Средняя продолжительность грозы в день составляет 2 часа.

Нормативная глубина сезонного промерзания в районе рассчитывается по формуле 5.3:

$$d_{fn} = d_0 \sqrt{M_t},$$

где  $M_t$  – безразмерный коэффициент, численно равный сумме абсолютных значений среднемесячных отрицательных температур за зиму в данном районе;

$d_0$  – величина, принимаемая равной для суглинков и глин 0,23 м; супесей, песков мелких и пылеватых – 0,28 м; песков гравелистых, крупных и средней крупности – 0,30 м; крупнообломочных грунтов – 0,34 м.

Нормативная глубина сезонного промерзания грунтов в рассматриваемом районе согласно СП 22.13330.2011 равна для суглинков и глин - 1,52 м, для супесей, песков мелких и пылеватых - 1,85 м, для песков гравелистых, крупных и средней крупности – 1,98 м, для крупнообломочных грунтов – 2,25 м.

Согласно СП 20.13330.2016 исследуемая территория по весу снегового покрова относится к III району  $S_0 = 1.5$  кПа, по давлению ветра относится к III району  $\omega_0 = 0,38$  кПа, по толщине стенки гололеда ко II району  $b = 5$  мм. Согласно СП 131.13330.2012 [3] по климатическому районированию для строительства территория относится к III-А. Согласно СП 50.13330.2012 Приложение В территория изыскания относится к 3 зоне влажности (сухая).

Изм.	Кол.уч	Лист	№ док.	Подп.	Дата
Изм.	Кол.уч	Лист	№ док.	Подп.	Дата

## 2. Обоснование определения границ зон планируемого размещения линейных объектов

### *Сведения о линейном объекте*

Строительство объекта ООО «Газпромнефть - Оренбург»: «ВУ ОНГКМ. Нефтегазосборный трубопровод от КУ К-1526 до КУ К-19», планируется на территории муниципального образования Ивановский сельсовет Оренбургского района, Оренбургской области.

По природным условиям объект изыскания находится в юго-восточной части Оренбургской области. Оренбургский район занимает центральное географическое положение в Оренбургской области и находится на стыке трех природных округов, входящих в состав Общесыртовско-Предуральской возвышенной степной провинции и на слиянии двух крупных рек степного Приуралья Сакмары и Урала.

Рельеф в районе изысканий представляет собой широкую аллювиально-аккумулятивную равнину по левобережью Урала, сложенную акчагыл-апшеронскими породами. На территории изысканий поверхность земли равнинная с незначительным уклоном в северо-западном, северо-восточном и северном направлениях. Абсолютные отметки земли изменяются в пределах от 194,08 до 170,66 м, перепад высот составляет 6,58 м. Угол наклона земной поверхности составляет менее 1°.

Территория изысканий расположена в подзоне типичной степи на южных черноземах, а также красноцветных песчаников и других пород татарского яруса перми. Древесная растительность имеется в виде защитных лесополос вдоль дорог, по оврагам. На участке изыскания древесная растительность отсутствует.

Климатические условия участка работ характеризуются резко континентальным климатом. Наиболее холодными месяцами в году являются январь и февраль. Их средние месячные температуры составляют минус 14,4 и минус 13,8°С, средние минимальные - минус 18,7 и минус 18,6°С. Наблюденные минимумы составляют минус 42 и минус 40°С. Самый теплый месяц - июль. Средняя многолетняя температура июля - плюс 22,0°С, максимальная суточная - плюс 32,1°С, абсолютный максимум - плюс 42°С. Средняя годовая температура воздуха за весь период наблюдений составляет плюс 4,2°С, за последние 30 лет - плюс 4,9°С.

Изн. № подл.	Подп. и дата	Взам. инв. №
--------------	--------------	--------------

Изм.	Кол.уч	Лист	№ док.	Подп.	Дата



В экономическом отношении район, в основном, является сельскохозяйственным.

Проехать на проектируемые объекты можно по грунтовым полевым дорогам.

Опасных природных и техноприродных процессов в районе работ не имеется.

***Технико-экономическая характеристика линейного объекта***

Проектом предусматривается строительство объекта ООО «Газпромнефть-Оренбург»: «ВУ ОНГКМ. Нефтегазосборный трубопровод от КУ К-1526 до КУ К-19».

Подготовительные работы включают:

- разбивку и закрепление пикетажа, детальную геодезическую разбивку горизонтальных и вертикальных углов поворота, разметку строительной полосы, выноску пикетов за ее пределы;
- расчистку строительной полосы от леса и кустарника;
- снятие плодородного слоя земли;
- планировку строительной полосы, уборку валунов;
- строительство временных дорог и технологических проездов;
- устройство защитных ограждений обеспечивающих безопасность производства работ.

Состав и очередность основных работ:

- устройство траншеи экскаватором;
- укладка трубопроводов трубоукладчиком;
- проверки сварных стыков;
- обратная засыпка траншеи;
- частичная рекультивация земель;
- чистка и испытания трубопровода;
- сдача объекта в эксплуатацию;
- полная рекультивация нарушенных строительством земель.

***Принципиальные проектные решения, обеспечивающие надежность линейного объекта***

Укладка трубопровода на проектируемом участке на всем протяжении предусматривается подземная, в основном по рельефу местности.

Способ укладки трубопровода под существующими коммуникациями - продольным перемещением в траншее.

Взам. инв. №	
Подп. и дата	
Инв. № подл.	

						Раздел 4. Материалы по обоснованию проекта планировки территории. Пояснительная записка.	Лист
							8
Изм.	Кол.уч	Лист	№ док.	Подп.	Дата		

В пучинистых грунтах укладка трубопроводов предусматривается ниже глубины сезонного промерзания.

На участке перехода через автомобильную дорогу предусмотрен метод прокладки ГНБ, в связи с чем земляными работами полоса отвода автомобильной дороги не затрагивается, и земельных участков не формируется.

**Сведения о земельных участках, составляющих полосу отвода на период строительства линейного объекта**

Согласно полученным сведениям единого государственного реестра недвижимости было выявлено, что проектируемый объект пересекает земельные участки с кадастровыми номерами 56:21:0000000:18644, 56:21:0906010:138, 56:21:0000000:19387, 56:21:0906010:84, 56:21:0000000:18639, 56:21:0000000:19209.

Общая площадь отвода земель в границах Ивановского сельсовета составляет - 140624 кв.м (14,0624 га).

Произведен предварительный расчет площадей земельных участков, представленный в таблице 1:

Таблица 1

№	Номер образуемого земельного участка (образуемой части земельного участка)	Наименование объекта	Наименование правообладателей земельных участков	Категория земель	Кадастровый номер земельного участка	Общая площадь (кв.м)	в том числе			
							пашня (кв.м)	пастбище (кв.м)	прочие (кв.м)	дороги (кв.м)
<b>Ивановский сельсовет Оренбургского района</b>										
1	:18644/чзу1	Опознавательные знаки (долгосрочная аренда)	СПК колхоз "Урал", Каргина Анастасия Дмитриевна, Глухов Анатолий Алексеевич, Вдовенко Вячеслав Викторович, Байрева Ольга Владимировна, Биер Тамара Ивановна, Бровиков Виктор Владимирович (долевая собственность)	Земли с.-х. назначения	56:21:0000000:18644	3	3	-	-	-
2	:18644/чзу2	КУ К-1526 (долгосрочная аренда)	СПК колхоз "Урал", Каргина Анастасия Дмитриевна, Глухов Анатолий Алексеевич, Вдовенко Вячеслав Викторович, Байрева Ольга Владимировна, Биер Тамара Ивановна, Бровиков Виктор Владимирович (долевая собственность)	Земли с.-х. назначения	56:21:0000000:18644	9	9			
3	:18644/чзу3	Нефтегазосборный трубопровод от КУ К-1526 до т.вр. нефтегазосборный коллектор от КУ К-1526 до КУ К-19 (краткосрочная аренда)	СПК колхоз "Урал", Каргина Анастасия Дмитриевна, Глухов Анатолий Алексеевич, Вдовенко Вячеслав Викторович, Байрева Ольга Владимировна, Биер Тамара Ивановна, Бровиков Виктор Владимирович (долевая собственность)	Земли с.-х. назначения	56:21:0000000:18644	1194	1194			

Изн. № подл.	Подп. и дата	Взам. инв. №

Изм.	Кол.уч	Лист	№ док.	Подп.	Дата

<b>Итого по земельному участку:</b>			<b>СПК колхоз "Урал", Каргина Анастасия Дмитриевна, Глухов Анатолий Алексеевич, Вдовенко Вячеслав Викторович, Байрева Ольга Владимировна, Бьер Тамара Ивановна, Бровиков Виктор Владимирович (долевая собственность)</b>	<b>56:21:0000000:18644</b>	<b>1 206</b>	<b>1194 (краткосрочная аренда)</b>	<b>12 (долгосрочная аренда)</b>			
1	:138/чзу1	Нефтегазосборный трубопровод от КУ К- 1526 до т.вр. нефтегазосборный коллектор от КУ К-1526 до КУ К-19 (краткосрочная аренда)	Земельный участок в ведении администрации Оренбургского района	Земли промышленности	56:21:0906010:138	33	-	-	33	-
<b>Итого по земельному участку:</b>			<b>Земельный участок в ведении администрации Оренбургского района</b>	<b>56:21:0906010:138</b>	<b>33</b>	<b>33(краткосрочна я аренда)</b>	<b>0</b>			
1	:19387/чзу1	Опознавательные знаки (долгосрочная аренда)	СПК колхоз "Урал" (собственность)	Земли с.-х. назначения	56:21:0000000:19387	8	8	-	-	-
2	:19387/чзу2	КУ К-1324 (долгосрочная аренда)	СПК колхоз "Урал" (собственность)	Земли с.-х. назначения	56:21:0000000:19387	9	9	-	-	-
3	:19387/чзу3	Камера запуска СОД (долгосрочная аренда)	СПК колхоз "Урал" (собственность)	Земли с.-х. назначения	56:21:0000000:19387	105	105	-	-	-
4	:19387/чзу4	Нефтегазосборный трубопровод от КУ К- 1526 до т.вр. нефтегазосборный коллектор от КУ К-1526 до КУ К-19, Нефтегазосборный трубопровод от КУ К- 1324 до т.вр. в нефтегазосборный коллектор от КУ К-1526 до КУ К-19, Нефтегазосборный трубопровод от КУ К- 1526 до КУ К-19, Газонгибитор на продувку СОД (краткосрочная аренда)	СПК колхоз "Урал" (собственность)	Земли с.-х. назначения	56:21:0000000:19387	51672	51672	-	-	-
<b>Итого по земельному участку:</b>			<b>СПК колхоз "Урал" (собственность)</b>	<b>56:21:0000000:19387</b>	<b>51 794</b>	<b>51672 (краткосрочная аренда)</b>	<b>122 (долгосрочная аренда)</b>			
1	:84/чзу1	Опознавательные знаки (долгосрочная аренда)	Мартенс М. Г. (собственность),Мартенс З.М. (доверительное управление)	Земли с.-х. назначения	56:21:0906010:84	27	27	-	-	-
2	:84/чзу2	КУ К-34 (долгосрочная аренда)	Мартенс М. Г. (собственность),Мартенс З.М. (доверительное управление)	Земли с.-х. назначения	56:21:0906010:84	9	9	-	-	-
3	:84/чзу3	Нефтегазосборный трубопровод от КУ К- 1526 до КУ К- 19,Нефтегазосборный трубопровод от КУ К- 1526 до т.вр. в нефтегазосборный коллектор от КУ К-1526 до КУ К-19 (краткосрочная аренда)	Мартенс М. Г. (собственность),Мартенс З.М. (доверительное управление)	Земли с.-х. назначения	56:21:0906010:84	43578	43578	-	-	-

Инва. № подл.	Подп. и дата	Взам. инв. №

Изм.	Кол.уч	Лист	№ док.	Подп.	Дата

Раздел 4. Материалы по обоснованию проекта  
планировки территории. Пояснительная записка.

Итого по земельному участку:			Мартенс М. Г. (собственность), Мартенс З.М. (доверительное управление)	56:21:0906010:84		43 614	43578 (краткосрочная аренда)		36 (долгосрочная аренда)	
1	:18639/чзу1	Опознавательные знаки (долгосрочная аренда)	Долевая собственность (187 участников), СПК колхоз "Урал" (аренда с 09.06.2017 на 15 лет)	Земли с.-х. назначения	56:21:0000000:18639	4	4	-	-	-
2	:18639/чзу2	Нефтегазосборный трубопровод от КУ К- 1526 до КУ К-19 (краткосрочная аренда)	Долевая собственность (187 участников), СПК колхоз "Урал" (аренда с 09.06.2017 на 15 лет)	Земли с.-х. назначения	56:21:0000000:18639	29226	29226	-	-	-
Итого по земельному участку:			Долевая собственность (187 участников), СПК колхоз "Урал" (аренда с 09.06.2017 на 15 лет)	56:21:0000000:18639		29 230	29226(краткосо рочная аренда)		4 (долгосрочная аренда)	
1	:19209/чзу1	Опознавательные знаки (долгосрочная аренда)	Денисов Н.Ф., Силютин Е.С. (долевая собственность)	Земли с.-х. назначения	56:21:0000000:19209	9	9	-	-	-
2	:19209/чзу2	КУ К-19 (долгосрочная аренда)	Денисов Н.Ф., Силютин Е.С. (долевая собственность)	Земли с.-х. назначения	56:21:0000000:19209	10	10	-	-	-
3	:19209/чзу3	Камера приема СОД (долгосрочная аренда)	Денисов Н.Ф., Силютин Е.С. (долевая собственность)	Земли с.-х. назначения	56:21:0000000:19209	128	128	-	-	-
4	:19209/чзу4	Нефтегазосборный трубопровод от КУ К- 1526 до КУ К-19, Газоингибитор на продувку СОД, Сброс газа от камеры приема СОД на ГФУ (краткосрочная аренда)	Денисов Н.Ф., Силютин Е.С. (долевая собственность)	Земли с.-х. назначения	56:21:0000000:19209	14600	14600	-	-	-
Итого по земельному участку:			Денисов Н.Ф., Силютин Е.С. (долевая собственность)	56:21:0000000:19209		14 747	14600(краткосо рочная аренда)		147 (долгосрочная аренда)	
Итого по объекту:						140 624	140 303		321	
							(краткосрочная аренда)		(долгосрочная аренда)	

Каталог координат формируемых земельных участков (частей земельных участков) приведен в пояснительной записке Раздела 5 «Проект межевания территории. Основная часть», в системе координат МСК-субъект 56.

### 3. Обоснование определения границ зон планируемого размещения линейных объектов, подлежащих переносу (переустройству) из зон планируемого размещения линейных объектов

Данный проект планировки территории не предусматривает размещение линейных объектов, подлежащих переносу (переустройству) из зон планируемого размещения линейных объектов.

Изн. № подл.	Подп. и дата	Взам. инв. №

Изм.	Кол.уч	Лист	№ док.	Подп.	Дата	Раздел 4. Материалы по обоснованию проекта планировки территории. Пояснительная записка.	Лист
							11

#### 4. Обоснование определения предельных параметров застройки территории в границах зон планируемого размещения объектов капитального строительства, входящих в состав линейных объектов

Строительство объекта ООО «Газпромнефть-Оренбург»: «ВУ ОНГКМ. Нефтегазосборный трубопровод от КУ К-1526 до КУ К-19» предусматривает размещение следующих сооружений:

- Нефтегазосборный трубопровод от КУ К-1324 до т.вр. в нефтегазосборный коллектор от КУ К-1526 до КУ К-19, диаметром 168мм, протяженностью 28м;
- Нефтегазосборный трубопровод от КУ К-1526 до т.вр. нефтегазосборный коллектор от КУ К-1526 до КУ К-19, диаметром 168мм, протяженностью 84м;
- Нефтегазосборный трубопровод от КУ К-1526 до КУ К-19, диаметром 273мм, протяженностью 4293м;
- Два газоингибитора на продувку СОД, диаметром 57мм, протяженностью 13м;
- Нефтегазосборный трубопровод от КУ К-1526 до т.вр. в нефтегазосборный коллектор от КУ К-1526 до КУ К-19, диаметром 168мм, протяженностью 32м;
- Трубопровод сброса газа от камеры приема СОД на ГФУ, диаметром 57мм, протяженностью 20м;

На трубопроводах планируется установка опознавательных знаков, крановых узлов и камеры пуска-приема СОД.

Предельные параметры земельного участка для строительства проектируемого объекта «ВУ ОНГКМ. Нефтегазосборный трубопровод от КУ К-1526 до КУ К-19» рассчитаны на основании:

- нефтегазосборные трубопроводы, «Нормы отвода земель для нефтяных и газовых скважин» СН 459-74, ширина полосы отвода выкидного трубопровода составляет 32 метра;
- газоингибиторы и трубопровод сброса газа от камеры приема СОД на ГФУ, «Нормы отвода земель для нефтяных и газовых скважин» СН 459-74, ширина полосы отвода выкидного трубопровода составляет 24 метра;
- земельного кодекса;
- генплана;
- проектных решений объекта.

Взам. инв. №
Подп. и дата
Инв. № подл.

Изм.	Кол.уч	Лист	№ док.	Подп.	Дата	Раздел 4. Материалы по обоснованию проекта планировки территории. Пояснительная записка.	Лист 12
------	--------	------	--------	-------	------	--	------------

Коэффициент застройки земельного участка = S занятого сооружением/ S площадь участка \* 100% = 140624 кв.м./ 224137 кв.м. \* 100% = 63% (Приложение Б. СП 42.13330.2011 Градостроительство. Планировка и застройка городских и сельских поселений. Актуализированная редакция СНиП 2.07.01-89\*). Максимальный коэффициент застройки установлен правилами землепользования и застройки Ивановского сельсовета Оренбургского района, Оренбургской области и составляет 69%, согласно чему можно сделать вывод, что максимальный коэффициент застройки земельного участка для проектируемого объекта не превышает установленного в нормативном документе.

**5. Ведомость пересечения границ зон планируемого размещения линейного объекта (объектов) с сохраняемыми объектами капитального строительства (здание, строение, сооружение, объект, строительство которого не завершено), существующими и строящимися на момент подготовки проекта планировки территории**

В данном проекте планировки территории сохраняемых объектов капитального строительства (здание, строение, сооружение, объект, строительство которого не завершено), существующих и строящихся на момент подготовки проекта планировки территории отсутствуют.

**6. Ведомость пересечения границ зон планируемого размещения линейного объекта (объектов) с объектами капитального строительства, строительство которых запланировано в соответствии с ранее утвержденной документацией по планировке территории**

В данном проекте планировки территории объектов капитального строительства, строительство которых запланировано в соответствии с ранее утвержденной документацией по планировке территории отсутствуют.

Взам. инв. №	
Подп. и дата	
Инв. № подл.	

						Раздел 4. Материалы по обоснованию проекта планировки территории. Пояснительная записка.	Лист
							13
Изм.	Кол.уч	Лист	№ док.	Подп.	Дата		

**7.Ведомость пересечения границ зон планируемого размещения линейного  
объекта (объектов) с водными объектами (в том числе с водотоками,  
водоемами, болотами и т.д.)**

В данном проекте планировки территории, пересечения границ зон планируемого размещения линейного объекта (объектов) с водными объектами (в том числе с водотоками, водоемами, болотами и т.д.), существующих и строящихся на момент подготовки проекта планировки отсутствует.

Индв. № подл.	Подп. и дата	Взам. инв. №

Изм.	Кол.уч	Лист	№ док.	Подп.	Дата

Раздел 4. Материалы по обоснованию проекта  
планировки территории. Пояснительная записка.